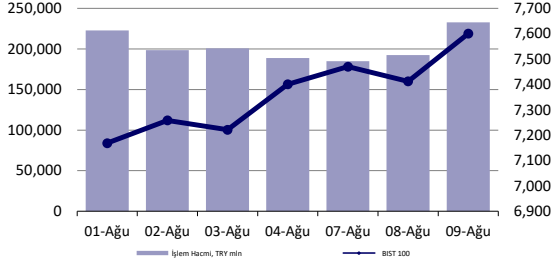


S&P 500
-%0.70Brent Petrol
-%0.05USD Endeks
-%0.04

günlük bülten

Hisse Senedi Piyasası



Endeksler, para piyasaları ve emtia

	Kapanış	Önceki	1 Gün	1 Ay	Yıl Baş.
BIST100	7,601	7,412	2.5%	22.8%	38.0%
İşlem Hacmi, TL mln	232,879	192,563	20.9%	78.6%	74.9%
Türkiye 2032 (13.10.2032)	17.73%	18.11%	-38 bps	-	786 bps
Türkiye 2032	8.13%	8.12%	1 bps	-	-10 bps
TCMB karışık fonlama mlyt	17.50%	17.00%	50 bps	250 bps	846 bps
USD/TRY	27.01	27.01	0.0%	3.6%	44.4%
EUR/TRY	29.67	29.59	0.3%	4.1%	48.5%
Sepet (50/50)	28.34	28.30	0.1%	3.9%	46.5%

DOW	35,123	35,314	-0.5%	4.1%	6.0%
S&P500	4,468	4,499	-0.7%	1.6%	16.4%
FTSE	7,587	7,527	0.8%	4.6%	1.8%
MSCI EM	1,008	1,004	0.5%	2.8%	5.4%
MSCI EE	39.48	39.64	-0.4%	4.3%	25.3%
Shanghai SE Comp	3,244	3,261	-0.5%	1.5%	5.0%
Nikkei	32,204	32,377	-0.5%	-0.6%	23.4%
Petrol (Brent)	87.52	87.55	0.0%	6.0%	6.0%
Altın	1,914	1,925	-0.6%	-0.6%	5.0%

En Çok Yükselen & Düşenler (BIST 100)

	Hisse Kodu	Son Kapanış	Gün Değ.	Hacim, TRY bin
En çok yükselenler				
Borusan Boru	BRSAN	345.40	10.0%	1,258,860
İş Yatırım	ISMEN	33.46	10.0%	880,937
Bim Birleşik Mağazalar	BIMAS	254.30	10.0%	3,230,739
Akbank	AKBNK	30.96	9.9%	6,144,017
Garanti Bankası	GARAN	53.00	9.9%	4,365,574
İş Bankası (C)	ISCTR	17.63	8.6%	7,685,631
En çok düşenler				
Aksa	AKSA	81.60	-6.8%	526,541
Smart Güneş Enerjisi Teknolojileri	SMRTG	82.35	-4.2%	3,430,646
Teknosa	TKNSA	25.64	-3.9%	264,248
İpek Doğal Enerji Kaynakları	IPEKE	44.20	-3.3%	317,838
Oyak Çimento Fabrikaları	OYAKC	60.35	-3.1%	950,587
Çimsa	CIMSA	182.80	-2.8%	620,397

Piyasa yorumu:

Bu sabah pozitif açılış ve sonrasında 7500 – 7800 arasında işlem aktivitesi bekliyoruz.

Dün endeks günü +2.54% değişimle 7600,65 seviyesinde kapattı. İşlem hacmi yüksek seviyede gerçekleşti.

Bugünün haberleri:

Piyasa gelişmesi

- Moody's: Ortodoks politikalar sürerse Türkiye'nin kredi notu artabilir;** Moody's, Türkiye ile ilgili yayımladığı raporda, uygulanan ekonomi politikalarının kredi görünümü için olumlu olduğunu ancak yeni bir politika dönüşü riskinin de olduğunu belirtti
- Havacılık Sektörü;** Uçak biletinde tavan fiyat yükseltildi / olumlu

Hisse senetleri

- YYLGD;** 2Ç23 beklentilerle paralel sonuçlar / nötr
- MEDTR;** Altera Dış Ticaret Anonim Şirketi ile devralma suretiyle kolaylaştırılmış usulde birleşme / nötr
- THYAO;** 2019 üzerinde yurt içi ve yurt dışı yolcu sayısı / olumlu
- SAHOL;** Net kar rakamı beklentilerin üzerinde / sınırlı olumlu
- KLKIM;** Beklentilerin üstünde sonuçlar / olumlu
- VAKBN;** 2Ç23 Finansal Sonuçları Değerlendirmesi / nötr
- TKFEN;** Beklentilerin altında kalan sonuçlar / sınırlı olumsuz
- PETKM;** 2Ç23 finansalları yıllık bazda azalışta / olumsuz

Piyasalar

Avrupa borsaları, İtalya hükümetinin bankalara yönelik ek vergi getirilmesinde yumuşamaya gidilmesi yönündeki açıklamaların etkisiyle günü yükselişle tamamlarken, Amerika borsaları enflasyonu verileri öncesi günü düşüşle tamamladı. Dow Jones endeksi %0,54, S&P 500 endeksi %0,7, Nasdaq endeksi ise %1,17 azalış gösterdi.

Türk lirası Amerikan dolarında günü hafif satıcı tamamlarken, BIST 100 endeksi kapanışı %2.54 ile 7600 puan seviyesinde gerçekleşti. Bankacılık endeksi %8,70 ve holding endeksi %2,23 değer kazandı. Sektör endeksleri arasında en çok kazandıran %9,36 ile finansal kiralama, faktoring, en çok gerileyen ise %2,12 ile bilişim oldu. Ülke risk primi ise %3 gerileyerek 405bp oldu. MSCI TR endeksi %3,55 artış gösterdi.

Moody's, Türkiye ile ilgili yayımladığı raporda, uygulanan ekonomi politikalarının kredi görünümü için olumlu olduğunu açıkladı. Enflasyon raporu sonrasında yayınladığımız sabah stratejisi notunda "kredi derecelendirme kuruluşları nezdinde ilk etapta "en azından" görünüm değişikliği sinyali" olabileceğine değinmiştik.

Kısa vadeli düşüncelerimiz: 2Ç23 finansallarını yakından izlediğimiz bu dönemde, yakın zamanda paylaştığımız düşüncelerimize paralel, hisse senetleri için pozitif görüşümüzü koruyoruz. Kısa-orta vadede 6600 bölgesi aşağıda yönde kalıcı olarak geçilmedikçe düşüncemiz revizyon öngörmüyor, CDS'i odakta tutmaya devam ediyoruz. Son çeyrek için ise konuşmak için henüz erken olabilir. Özellikle para politikası cephesindeki gelişmelerin ne yöne evrileceğini yaz aylarında biraz daha izlemek istiyoruz.

Piyasa gelişmesi

Moody's: Ortodoks politikalar sürerse Türkiye'nin kredi notu artabilir; Moody's, Türkiye ile ilgili yayımladığı raporda, uygulanan ekonomi politikalarının kredi görünümü için olumlu olduğunu ancak yeni bir politika dönüşü riskinin de olduğunu belirtti

BloombergHT'de yer alan habere göre; Uluslararası kredi derecelendirme kuruluşu Moody's yeni ekonomi yönetiminin daha ortodoks, kural bazlı ve öngörülebilir politikaya geçmesinin kredi görünümü açısından olumlu olduğu değerlendirildi. Bununla birlikte uygulanan politikaların ekonomiyi kabul edilebilir seviyeden daha hızlı yavaşlatması durumunda yeni bir politika değişimi riski olduğu da vurgulandı. Kuruluş, böyle bir durumda kredi görünümünün negatife çevrilebileceği konusunda uyarıda bulundu. Moody's son dönemde Türkiye'nin kredi profilinin, yüksek enflasyonla sonuçlanan öngörülemez politikalar yüzünde baskılandığını ifade etti. Merkez Bankası kredibilitesi ve yatırımcı güveninin olmayışının da kredi görünümü üzerinde negatif etkisi olduğu vurgulandı. Öte yandan raporda seçimlerin ardından yeni hükümetin ortodoks politikalara dönüş vaadi ile atılan adımların altı çizildi.

Büyüme yavaşlayacak. Yeni ekonomi yönetiminin uyguladığı politika değişikliğinin daha yavaş büyümeye yol açacağı ifade edilen raporda, "Yeni ekonomi ekibinin temel zorluğu ekonomideki dengesizlikleri gidermek ile büyümeyi sürdürmek arasındaki dengeyi sağlamak olacak" denildi. Kuruluş, gelecek sene yapılacak yerel seçimleri de dikkate alarak, para politikasında yavaş ve kademeli sıkılaştırmanın sürmesini beklerken, bunun enflasyonun önümüzdeki aylarda yüksek seviyelerde kalacağı öngörüsünü yaptı.

Politika dönüşü riski var. Moody's halihazırda Türkiye'nin kredi görünümünü durağanda tutuyor. Raporda, durağan görünümün dengeli riskleri yansıttığı belirtiliyor. Kuruluş, geleneksel politikalara doğru geçişin devamı halinde bunun kredi görünümü ve notunu olumlu etkileyeceğini belirtirken, yeni bir politika dönüşü riskinin de oldukça yüksek olduğunun altını çizdi. Kuruluş böyle bir durumda kredi görünümünün negatife döneceğini belirtti. Makroihtiyati önlemlerin kaldırılmasında olası hatalar olabileceğini belirten Moody's, şu ana kadar bu alanın iyi yönetildiğini ifade etti.

Düşüncemiz: Moody's değerlendirmelerini Deniz Yatırım Strateji ve Araştırma Bölümü olarak sürpriz bulmuyoruz. Hatırlatmak gerekirse, söz konusu ihtimale, en azından görünüm değişikliği üzerinden, Temmuz ayının son haftasından bu yana paylaştığımız analizlerde sıklıkla yer veriyor, Türk varlıklarının taşıdığı fiyatlamaya potansiyeli ve algı toparlaması açısından önem veriyoruz. Bize göre, para ve maliye politikalarında son dönemde atılan sıkılaştırma-normalleştirme adımlarının genişleyerek devam etmesi, en azından pozisyonun korunması 2023 yılında görünüm değişikliği kapısını açma potansiyeli taşıyor. Bu nedenle Türk varlıkları açısından "algı" kanalı üzerinden iyimserliğimizi muhafaza ediyoruz. Son dönemde gerçekleşen yabancı portföy girişinin devamını bekliyoruz.

Havacılık Sektörü; Uçak biletinde tavan fiyat yükseltildi / olumlu

BloombergHT'de yer alan habere göre; yurt içi uçuşlarda tavan fiyat uçağın %85'i için 1.650 TL'ye; %15'i için 2.500 TL'ye yükseltildi. Bloomberg HT'ye konuşan kaynaklar kararın Ulaştırma ve Altyapı Bakanlığı tarafından yapılan toplantı sonucu alındığını belirtti. Sivil Havacılık Genel Müdürlüğü tarafından ilk olarak 2013 yılında iç hatlarda tek yönde tavan ücret 299 TL olarak belirlenmişti. Tavan ücret 2014 yılında 309 TL'ye, 2017 yılından ise 352 TL olarak belirlenmiş ve 2019 yılının Ekim ayına kadar aynı ücret tarifesi devam etmişti. Tavan ücreti 2021 yılı sonunda ise 499 liraydı. İç hat business sınıfında ve dış hat bilet fiyatlarında ise tavan ücret uygulaması bulunmuyor. 2022 başında 599 lira olan tavan fiyat daha sonra 1.150 liraya revize edilmişti.

Açıklanan haber çerçevesinde, yurt içi ağırlığı görece daha yüksek olan Pegasus başta olmak üzere havayolu şirketlerinin olumlu etkilenebileceğini düşünmekteyiz.

Haber için link | [BloombergHT](#)

Şirket haberleri

YYLGD; 2Ç23 beklentilerle paralel sonuçlar / nötr

Yayla Agro Gıda, 2Ç23'te 3.015 milyon TL gelir (Konsensus: 3.007 milyon TL / Deniz Yatırım: 3.093 milyon TL), 211 milyon TL FAVÖK (Konsensus: 228 milyon TL / Deniz Yatırım: 239 milyon TL) ve 547 milyon TL ana ortaklık net karı (Konsensus: 343 milyon TL / Deniz Yatırım: 302 milyon TL) açıkladı. Yayla Agro Gıda'da, döviz kurlarının stabil olması artan hammadde, nakliye, personel giderleri ve dolayısıyla marjlar üzerinde baskı oluştururken Şirket, beklentilerin üzerinde net kar açıklamıştır. Bu nedenle açıklanan sonuçların hisse performansı üzerinde nötr bir etki yaratacağını düşünüyoruz.

MEDTR; Altera Dış Ticaret Anonim Şirketi ile devralma suretiyle kolaylaştırılmış usulde birleşme / nötr

Şirket'in %100 bağlı ortaklığı olan Altera Dış Ticaret Anonim Şirketi'nin (Altera) ihracat faaliyet alanının Şirket ile aynı olması dolayısı ile operasyonlarını Meditera'nın doğal bir uzantısı olarak sürdürmektedir.

Altera Dış Ticaret Şirketi'nin ekonomik avantajının kalmaması ve Meditera ile Altera'nın aynı yapı altında tek bir tüzel kişilik olarak faaliyet göstermesinin sağlayacağı operasyonel ve hukuki sadeleşme dikkate alınarak, Meditera Yönetim Kurulu'nun 09.08.2023 tarih ve 31 nolu toplantısında;

- Türk Ticaret Kanunu'nun 136-158'inci maddeleri, Kurumlar Vergisi Kanunu'nun 19. ve 20. maddeleri ile Sermaye Piyasası Kurulu'nun II-23.2 sayılı Birleşme ve Bölünme Tebliği'nin 13. maddesi hükümleri uyarınca; %100 bağlı ortaklığı ("Devir Olan Şirket") Altera Dış Ticaret A.Ş.'nin bütün aktif ve pasifleri ile devralınması suretiyle ("Devir Alan Şirket") Meditera Tıbbi Malzeme Sanayi ve Ticaret A.Ş. bünyesinde kolaylaştırılmış usulde birleşmesine,
- Bu amaçla birleşme sözleşmesi ve ilgili diğer belgelerin hazırlanmasına, birleşme işleminin taraf şirketlerin 30.06.2023 tarihli finansal tabloları esas alınarak gerçekleştirilmesine,
- Sermaye Piyasası Kurulu'nun II-23.2 sayılı Birleşme ve Bölünme Tebliği'nin 13. maddesi uyarınca, kolaylaştırılmış usulde birleşme yöntemiyle birleşmenin gerçekleştirilecek olması nedeniyle, Türk Ticaret Kanunu'nun 147. maddesinde yer alan Yönetim Kurulu raporunun hazırlanmamasına, Sermaye Piyasası Kurulu'nun II-23.2 sayılı Birleşme ve Bölünme Tebliği'nin 13/2 maddesi uyarınca bağımsız denetim raporu ile birleşme raporunun hazırlanmamasına ve uzman kuruluş görüşü alınmamasına,
- Sermaye Piyasası Kurulu'nun II-23.3 sayılı "Önemli Nitelikteki İşlemler ve Ayrılma Hakkı Tebliği"nin 15/ç maddesi uyarınca pay sahipleri açısından "Ayrılma Hakkı"nın doğmamasına, birleşme nedeniyle Şirket sermayesinin artırılmamasına,
- Bu kapsamda Sermaye Piyasası Kurulu'nun II-23.2 sayılı Birleşme ve Bölünme Tebliği uyarınca duyuru metni, birleşme sözleşmesi, YMM raporu ve Tebliğ'in öngördüğü birleşme işlemine ilişkin başvurularda gerekli diğer bilgi ve belgelerin hazırlanarak Sermaye Piyasası Kurulu'na onay için başvurulmasına, Sermaye Piyasası Kurulu'ndan birleşme işlemi için onay alınmasının akabinde, taraflar arasında imzalanacak olan Birleşme Sözleşmesi'nin, genel kurulun onayına sunulmaksızın, Yönetim Kurulu'nun onayına sunulmasına işbu karar kapsamında gerekli her türlü iş ve işlemin ifası için yönetimin yetkilendirilmesine karar verilmiştir.

İlgili haberi MEDTR payları açısından nötr olarak değerlendiriyoruz.

THYAO; 2019 üzerinde yurt içi ve yurt dışı yolcu sayısı / olumlu

Türk Hava Yolları (THYAO) tarafından aylık trafik sonuçları verileri açıklandı. Temmuz 2023 döneminde toplam yolcu sayısı 8.554.373 olarak gerçekleşirken, yurt içi yolcu sayısı 3.262.771, yurt dışı yolcu sayısı ise 4.715.577 oldu. Yolcu doluluk oranı ise %85,8 olarak takip edilirken, toplam Arz Edilen Koltuk Km (AKK) 21.876.267'ye ulaşmıştır. Taşınan Kargo-Posta, 142.474 ton olarak gerçekleşmiştir. 2023 Temmuz ayı sonunda filodaki uçak sayısı 424 olmuştur.

Genel değerlendirme: Türk Hava Yolları için 12-aylık hedef fiyatımız 408,80 TL, önerimizi de AL olarak sürdürüyoruz. Hisse, yıl başından itibaren BIST 100 Endeksi'nin %38 üzerinde performans göstermiştir. Geriye dönük 12 aylık verilere göre hisse 6,7x F/K ve 6,2x FD/FAVÖK çarpanlarıyla işlem görmektedir.

SAHOL; Net kar rakamı beklentilerin üzerinde / sınırlı olumlu

Sabancı Holding, 2Ç23'te 13.313 milyon TL net kar (Konsensus: 10.762 milyon TL / Deniz Yatırım: 10.409 milyon TL) açıkladı. Net kar rakamı hem bizim hem de piyasa beklentilerinin üzerinde gerçekleşti. Sonuçların hisse performansı üzerinde sınırlı olumlu bir etki yaratacağını düşünüyoruz.

KLKIM; Beklentilerin üstünde sonuçlar / olumlu

Kalekim Kimyevi Maddeler 2Ç23'te 848 milyon TL satış geliri (Konsensus: 806 milyon TL / Deniz Yatırım: 825 milyon TL), 217 milyon TL FAVÖK (Konsensus: 189 milyon TL / Deniz Yatırım: 194 milyon TL) ve 229 milyon TL net kar (Konsensus: 175 milyon TL / Deniz Yatırım: 185 milyon TL) açıkladı. Açıklanan sonuçlarda rakamların yıllık ve çeyreksele bazda arttığı görülmektedir. Bu doğrultuda, finansallarının hisse performansı üzerinde olumlu bir etki yaratacağı düşüncesindeyiz.

VAKBN; 2Ç23 Finansal Sonuçları Değerlendirmesi / nötr

Vakıfbank 2Ç23 konsolide olmayan finansallarında 1,007 milyon TL net kar açıkladı. Piyasa beklentisi 1,152 milyon TL ve bizim beklentimiz 985 milyon TL idi. Banka'nın net kar rakamı %78 ç/ç %86 y/y daralırken, özsermaye karlılığı %2.9 olarak gerçekleşmiştir. Banka bu dönemde 250 milyon TL serbest karşılık çözmüş ve toplam serbest karşılık tutarı 6,750 milyon TL'ye gerilemiştir.

Vakıfbank için önerimiz TUT hedef fiyatımız 15.20 TL'dir.

TKFEN; Beklentilerin altında kalan sonuçlar / sınırlı olumsuz

Tekfen Holding, 2Ç23'te 8.881 milyon TL gelir (Konsensus: 9.550 milyon TL / Deniz Yatırım: 9.710 milyon TL), 856 milyon TL FAVÖK (Konsensus: 901 milyon TL / Deniz Yatırım: 526 milyon TL) ve 496 milyon TL net kar (Konsensus: 518 milyon TL / Deniz Yatırım: 269 milyon TL) açıkladı. Beklentilerin altında açıklanan finansallar sonuçlarının hisse performansı üzerinde sınırlı olumsuz bir etki yaratacağı düşüncesindeyiz.

PETKM; 2Ç23 finansalları yıllık bazda azalışta / olumsuz

Petkim Petrokimya, 2Ç23'te 10.612 milyon TL satış geliri (Konsensus: 10.518 milyon TL / Deniz Yatırım: 11.037 milyon TL), 19 milyon TL FAVÖK (Konsensus: 149 milyon TL / Deniz Yatırım: 200 milyon TL) ve 134 milyon TL net kâr (Konsensus: 314 milyon TL / Deniz Yatırım: 287 milyon TL) açıkladı. Açıklanan sonuçlarda rakamların yıllık bazda azalış gösterdiği görülmektedir. 2Ç23'te FAVÖK beklentilerin altında gelirken, net kar tahminlerden daha aşağı seviyede gerçekleşti. Bu doğrultuda, beklentilerin altında açıklanan finansalların hisse performansı üzerinde olumsuz bir etki yaratacağı düşüncesindeyiz.

KAP haberleri

Payların Borsa Birincil Piyasada Halka Arzı: Ofis Yem Gıda Sanayi Ticaret A.Ş.'nin halka arz edilecek 22.750.000 TL nominal değerli payları, Borsa Birincil Piyasa'da Sabit Fiyatla Talep Toplama ve Satış Yöntemi ile beher pay için 27,20 TL fiyattan 10-11/08/2023 tarihlerinde Garanti Yatırım Menkul Kıymetler A.Ş. aracılığıyla, OFSYM.HE (ikincil piyasada işlem kodu OFSYM.E olacaktır) işlem sırasında satışa sunulacaktır. Şirket payları, birincil piyasa işlemlerinin tamamlanmasını takiben, Borsamızca yapılacak değerlendirmenin ardından ikincil piyasada işlem görebilecektir. OFSYM.HE'ye iletilecek emirlerde yalnızca [İptale Kadar Geçerli (İKG)] emir geçerlilik türü kullanılmalıdır. İlgili sırada maksimum emir değeri 618.800.000 TL olacaktır. Halka arza ilişkin emirlerin Borsamıza iletilmesine aracılık eden üyelerin, emirleri Borsamız birincil piyasasına iletirken kendi risk tanımlamaları çerçevesinde birden fazla emre bölerek iletmeleri halinde fiyat - zaman önceliğini haiz ilk emir dışındaki diğer emirler mükerrer olarak girilmiş olacağından dağıtımına konu edilmemektedir. Şirketin paylarının halka arzına ilişkin izahname Kamuyu Aydınlatma Platformu'nun <https://www.kap.org.tr/tr/sirketler/DK> internet adresinde yayınlanmaktadır.

SPK, 2 şirketin halka arz başvurularının onaylandığını açıkladı: Baydöner Restoranları A.Ş.: Şirket'in 70 milyon TL olan sermayesinin 84 milyon TL'ye bedelli artırımı sırasında oluşan 14 milyon TL pay ile mevcut ortaklardan Ferudun Tunçer'e ait 2 milyon TL ve Levent Yılmaz'a ait 2 milyon TL nominal değerli B grubu paylar olmak üzere, toplam 18 milyon TL payın halka arzı gerçekleştirilecek. 1 TL nominal değerli paylar 21,00 TL sabit fiyat üzerinden satışa sunulacak. Halka arz ile birlikte Baydöner Restoranları A.Ş., 70.000.000 TL'lik sermayesini 14.000.000 TL yükselterek 84.000.000 TL'ye çıkaracak. / Enerya Enerji A.Ş.: Şirket'in 120 milyon TL olan sermayesinin 145 milyon TL'ye bedelli artırımı sırasında oluşan 25 milyon TL pay ile mevcut ortaklardan Ahlatcı Doğalgaz Dağıtım Enerji ve Yatırım A.Ş.'ye ait 14 milyon TL nominal değerli B grubu paylar olmak üzere toplam 39 milyon TL payın halka arzı gerçekleştirilecek. 1 TL nominal değerli paylar 88,76 TL sabit fiyat üzerinden satışa sunulacak. Halka arz ile birlikte Enerja Enerji A.Ş., 120.000.000 TL'lik sermayesini 25.000.000 TL yükselterek 145.000.000 TL'ye çıkaracak.

SPK, 1 şirketin bedelli sermaye artışı başvurularının onaylandığını açıkladı: Galatasaray Sportif Sınai ve Ticari Yatırımlar A.Ş. (GSRAY): 540.000.000 TL mevcut sermayenin, bedelli artırım olmak üzere 540.000.000 TL'lik sermaye artışı gerçekleştirecek. İşlem sonunda şirketin sermayesi 1.080.000.000 TL'ye yükselecek.

Nakit Kar Payı Dağıtım İşlemlerine İlişkin Bildirim: (ödenmeyecek): NIBAS (Genel Kurul Kararı) – TTKOM (Genel Kurul Kararı) - VKGYO (Genel Kurul Kararı)

Bu hafta yapılması planlanan Olağan genel kurullar: Perşembe: 14:30 VKFYO – 15:00 ATSYH Cuma: 10:30 VAKFN – 11:00 ASUZU (Olağanüstü)

Bu hafta Hakları kullanılmış olarak işlem görecektir paylar: Cuma: (Kâr payı ödemesi) HLGYO: Brüt = Net: 0,0047770 TL

ONCSM payında 10/08/2023 tarihli işlemlerden (seans başından) 08/09/2023 tarihli işlemlere (seans sonuna) kadar brüt takas uygulanacaktır. / KLSER, MIATK, SEKFK ve YYAPI payları 10/08/2023 tarihli işlemlerden (seans başından) 08/09/2023 tarihli işlemlere (seans sonuna) kadar açığa satışa ve kredili işlemlere konu edilemeyecektir.

GLYHO: St Lucia Kruvaziyer Limanı'na ilişkin imtiyaz sözleşmesi Hhkında; 21.10.2022 Ekim tarihli Özel Durum Açıklamasına istinaden, Şirket'in dolaylı bağlı ortaklığı Global Ports Holding Plc ("GPH" ya da "Grup"), Karayipler'de yer alan St Lucia Limanı'nın kruvaziyer operasyonlarının 30 yıl süre ile (10 yıl uzatma opsiyonu ile) işletilmesine ilişkin olarak St Lucia hükümeti ile bir imtiyaz sözleşmesi imzaladığını Şirket'e bildirmiştir. Bu anlaşma, GPH'nin Karayipler'deki stratejik hedefleri doğrultusunda atılmış önemli bir adımdır.

İŞ BANKASI: Trakya Yatırım Holding A.Ş.'nin Sermaye Artırımı Hakkında; Bankanın %100 oranında pay sahibi olduğu Trakya Yatırım Holding A.Ş.'nin enerji sektörüne yönelik yatırımları kapsamındaki sermaye ihtiyaçlarının karşılanmasını teminen, bağlı ortaklığının sermayesi 8.250.000.000 TL tutarında nakden artırılmış olup, söz konusu tutarın tamamı Şirket hesabına ödenmiştir.

MIATK: Sermaye Avansı ve Kaydileştirilen Pay Senetleri Hakkında; Şirket ortaklarından Ali Gökhan Beltekin'e ait 1.135.000 adet ve İhsan Ünal'a ait 1.135.000 adet pay senetlerinin 09.08.2023 tarihinde pay başına ortalama 210 TL fiyatla ve özel emir blok satış yöntemiyle kurumsal yatırımcılara satış işlemi gerçekleştirilmiştir. Şirket ortaklarının yapmış oldukları pay satış işlemlerinden elde ettikleri gelirin 100.000.000 TL'si, Şirket'in teknoloji odaklı büyüme planları, yeni yatırımlar, iştiraklerin sermaye ihtiyacı, yerli ve/veya yabancı şirket satın alma işlemleri ve işletme sermayesinin güçlendirilmesi amacıyla sermaye avansı olarak şirket hesaplarına yatırılacaktır. Para transferi, 11.08.2023 tarihinde takas işlemlerinin akabinde gerçekleşecektir.

SASA: Arazi GES Yatırımı; Gaziantep ili Şehitkâmil ilçesinde bulunan araziler üzerine toplam 40.000 kWp santral gücünde Arazi GES kurulması için yapılan başvuru ilgili mevzuat kapsamında oluşturulan komisyon tarafından uygun bulunmuş ve Şirket'e Bağlantı Anlaşmasına Çağrı Mektubu iletilmiştir. Söz konusu mektuba istinaden, gelecek kuşaklara yeşil ve temiz bir dünya bırakma sorumluluğu ve Şirket'in sürdürülebilirlik ilkeleri kapsamında, ilgili araziler üzerinde yaklaşık 25.000.000 USD değerinde Arazi GES yatırımı yapılmasına karar verilmiştir. 10 ay sonra tamamlanması beklenen projeden sağlanacak enerji Şirket'in mevcut yıllık elektrik enerjisi tüketiminin yaklaşık %10'una tekabül etmektedir.

VKGYO: 09.08.2023 tarihinde toplanan Genel Kurul Toplantısında, nakit kâr dağıtımı yapılmaması onaylanmıştır. Ancak %68,83029 oranında bedelsiz pay dağıtımının yapılması ve dağıtım tarihinin belirlenmesi amacıyla Yönetim Kuruluna yetki verilmiştir.

Teknik yorum

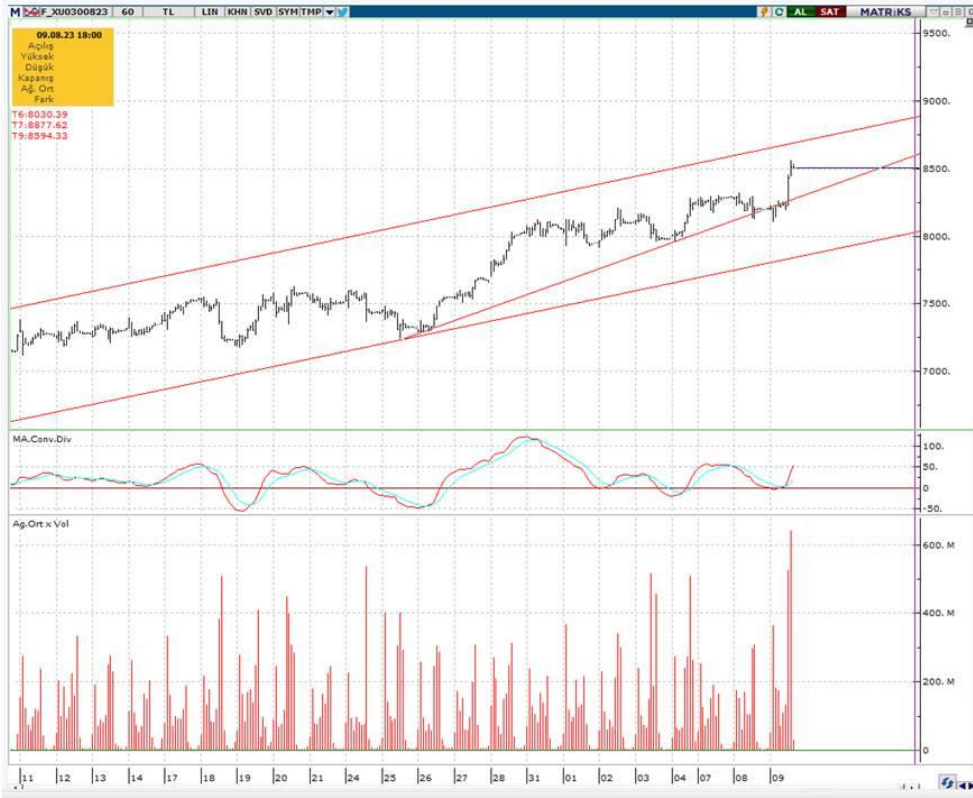
BIST 100 endeksi

Dün endeks günü +2.54% deęişimle 7600,65 seviyesinde kapattı. İşlem hacmi yüksek seviyede gerçekleşti. Bir kez daha 7370 ana destek seviyesini test eden endeks, yüksek net para girişı ile birlikte 7500 direnci üzerinde kapanış gerçekleştirdi. Kısa vadeli hedef / direnç olarak 7800 takip ediyoruz. Kısa vadeli pozisyonlarda ilk destek 7500, ana destek ve zarar kes seviyesi 7370 olarak devam ettiriyoruz. 5 g Ort. 7421.00 22 g. Ort. 6869.74 seviyesindedeler. Destek olarak 7370 ve 7500, direnç olarak 7680 ve 7800 takip ediyoruz. Bu sabah pozitif açılış ve sonrasında 7500 – 7800 arasında işlem aktivitesi bekliyoruz.

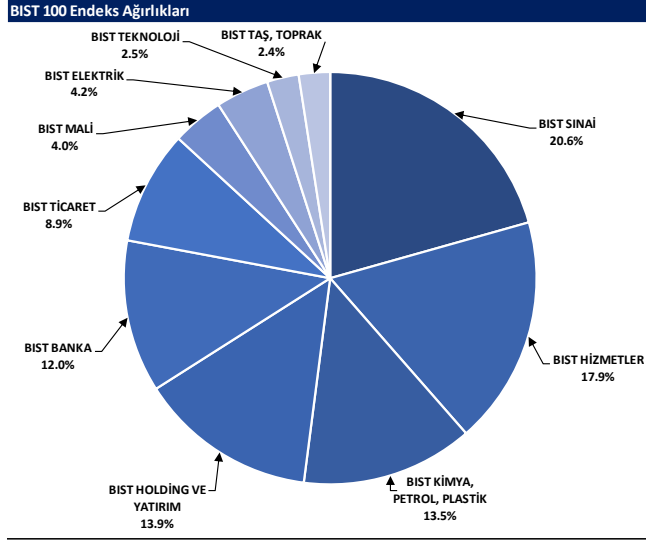


VIOP - X30Y vade teknik analiz

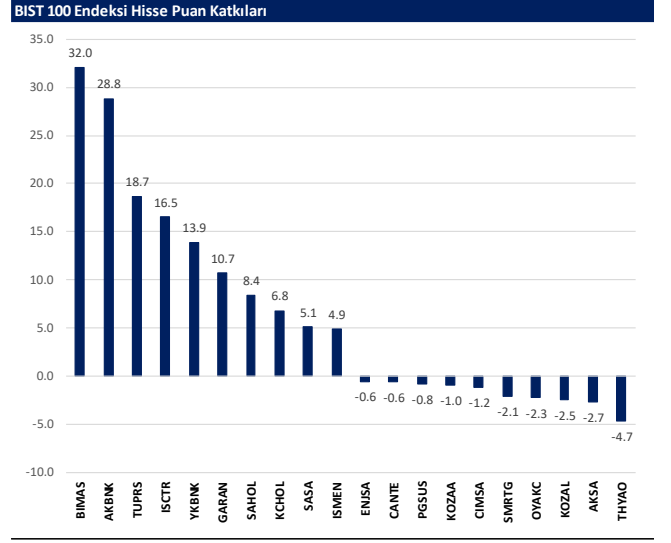
Dün vadeli endeks günü +3.80% deęişimle 8506,25 seviyesinde kapattı. İşlem hacmi yüksek seviyede gerçekleşti. Yükselen kanal içerisinde hareketine devam eden vadeli endeks 8300 kritik direnç seviyesi üzerinde ivme kazanarak günü sert yükselişle tamamladı. Vadeli endekste hedef / direnç olarak 8700 takip ediyoruz. Kısa vadeli pozisyonlarda ana destek seviyesi 8280 olarak güncelliyoruz. 5g. Ort. 8244.90 22 g. Ort. 7722,97 seviyesindedir. Destek olarak 8300 ve 8420, direnç olarak ise 8580 ve 8700 seviyelerini takip ediyoruz. Bu sabah pozitif açılış ve sonrasında 8400 - 8700 arasında işlem aktivitesi bekliyoruz.



BIST 100 endeks ağırlıkları ve puan katkıları



Kaynak: Deniz Yatırım Strateji ve Araştırma Bölümü hesaplamaları, Rasyonet



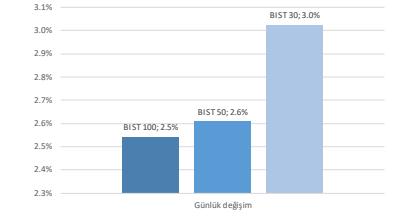
Kaynak: Deniz Yatırım Strateji ve Araştırma Bölümü hesaplamaları, Rasyonet

BIST endekslerine ait performanslar

BIST Endeksleri	Endeks Açıklaması	09.08.2023	08.08.2023	Günlük değişim	31.12.2022	Yıl başlangıcından değişim
XU100	BIST 100	7601	7412	2.5%	5909	38%
XU30	BIST 30	8260	8017	3.0%	5945	39%
XU50	BIST 50	6775	6603	2.6%	4861	39%
XBANK	BIST BANKA	7265	6884	8.7%	5028	45%
XUTUM	BIST TÜM	8459	8282	2.1%	6140	38%
XUMAL	BIST MALİ	7324	7023	4.3%	5389	36%
XG30S	BIST 30 AĞIRLIK SINIRLAMALI 10	8415	8161	3.1%	6062	39%
X100S	BIST 100 AĞIRLIK SINIRLAMALI 10	7602	7414	2.5%	5510	38%
XBANA	BIST ANA	21428	21241	0.9%	15840	35%
XBLSM	BIST BİLİŞİM	2920	2933	-0.4%	2523	16%
XELKT	BIST ELEKTRİK	542	540	0.3%	467	16%
XFINK	BIST FİN. KİR. FAKTORİNG	3454	3158	9.4%	2260	53%
XGIDA	BIST GIDA, İÇECEK	7221	7155	0.9%	5525	31%
XGMYO	BIST GAYRİMENKUL Y.O.	2414	2394	0.9%	2099	15%
XHARZ	BIST HALKA ARZ	79656	78785	1.1%	48909	63%
XHOLD	BIST HOLDİNG VE YATIRIM	6718	6572	2.2%	5048	33%
XILTM	BIST İLETİŞİM	1320	1310	0.7%	1005	31%
XINSA	BIST İNŞAAT	9081	9003	0.9%	7643	19%
XKAGT	BIST ORMAN, KAĞIT, BASIM	5371	5410	-0.7%	5182	4%
XKMYA	BIST KİMYA,PETROL,PLASTİK	11605	11377	2.0%	9919	17%
XKOBI	BIST KOBI SANAYİ	16016	16050	-0.2%	10187	57%
XKURY	BIST KURUMSAL YÖNETİM	6127	5986	2.4%	4638	32%
XMADN	BIST MADENCİLİK	7296	7454	-2.1%	6617	10%
XMANA	BIST METAL ANA	14574	14313	1.8%	12773	14%
XMEŞY	BIST METAL EŞYA, MAKİNA	21142	20956	0.9%	12331	73%
XKADA	BIST ADANA	103894	101947	1.9%	86327	20%
XSANK	BIST ANKARA	13118	13015	0.8%	7716	70%
XSANT	BIST ANTALYA	12904	12712	1.5%	10612	22%
YSBAL	BIST BALIKESİR	6994	6945	0.7%	7732	-10%
XSUR	BIST BURSA	17760	17624	0.8%	12642	40%
XSDNZ	BIST DENİZLİ	6517	6347	2.7%	7399	-12%
XSGRT	BIST SİGORTA	19959	19895	0.3%	12649	58%
XSIST	BIST İSTANBUL	9614	9519	1.0%	6641	45%
XSIZM	BIST İZMİR	12778	12860	-0.6%	12156	5%
XSKAY	BIST KAYSERİ	29725	30276	-1.8%	26155	14%
XSKOC	BIST KOCAELİ	22975	22545	1.9%	17477	31%
XSKON	BIST KONYA	7977	7986	-0.1%	8040	-1%
XSPOR	BIST SPOR	3296	3305	-0.3%	1911	73%
XSTKR	BIST TEKİRDAĞ	39854	39433	1.1%	30246	32%
XTAŞ	BIST TAŞ, TOPRAK	9647	9696	-0.5%	5559	74%
XTCRT	BIST TİCARET	14882	14106	5.5%	8757	70%
XTEKS	BIST TEKSTİL, DERİ	3345	3345	0.0%	3286	2%
XTM2S	BIST TEMETTÜ 25	9280	9041	2.6%	6560	41%
XTMTU	BIST TEMETTÜ	7246	7088	2.2%	5259	38%
XTRZM	BIST TURİZM	963	963	0.0%	920	5%
XTUMY	BIST TÜM-100	22783	22642	0.6%	16577	37%
XUHIZ	BIST HİZMETLER	7095	6996	1.4%	4885	51%
XULAS	BIST ULUŞTIRMA	28766	28966	-0.7%	15592	84%
XUSIN	BIST SİNAİ	11656	11531	1.1%	8904	31%
XUSRD	BIST SÜRÜRÜLEBİLİRLİK	9285	9011	3.0%	6423	45%
XUTEK	BIST TEKNOLOJİ	8060	7958	1.3%	6562	27%
XYLDZ	BIST YILDIZ	7982	7809	2.2%	5786	38%
XYORT	BIST MENKUL KIYIM Y.O.	3436	3427	0.3%	1749	96%
XYUZO	BIST 100-30	13834	13659	1.3%	10253	35%
X10XB	BIST BANKA DİSİ LİKİT 10	9979	9848	1.3%	7383	35%
XAKUR	BIST ARACI KURUMLAR	40002	37683	6.2%	22368	79%
XLBNK	BIST LİKİT BANKA	6512	5996	8.6%	4520	44%
XTKJS	BIST TEKNOLOJİ AĞIRLIK SINIRLAMALI	11662	11565	0.8%	9111	28%

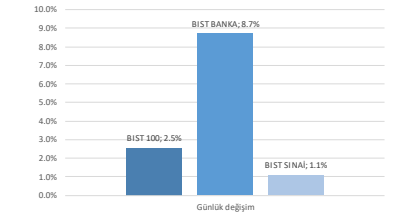
Kaynak: Deniz Yatırım Strateji ve Araştırma, Rasyonet

Seçilmiş BIST Endekslerine Ait Günlük Performanslar

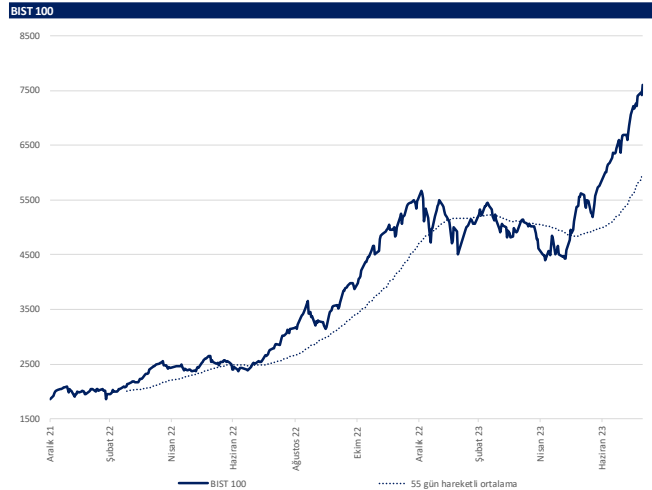


Kaynak: Deniz Yatırım Strateji ve Araştırma Bölümü hesaplamaları, Rasyonet

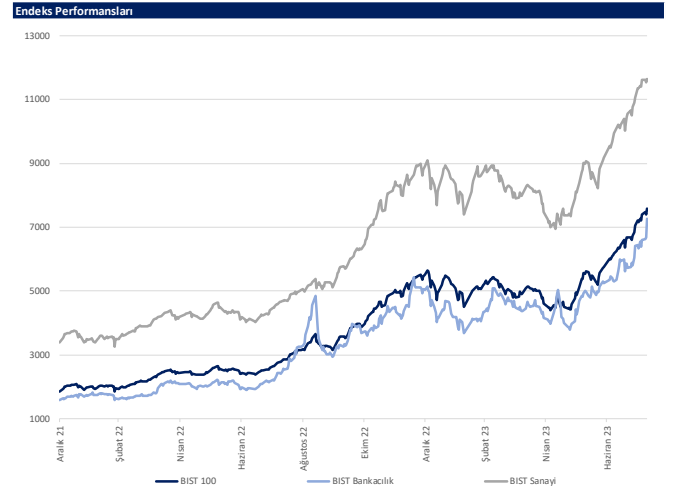
Seçilmiş BIST Endekslerine Ait Günlük Performanslar



Kaynak: Deniz Yatırım Strateji ve Araştırma Bölümü hesaplamaları, Rasyonet



Kaynak: Deniz Yatırım Strateji ve Araştırma, Rasyonet



Kaynak: Deniz Yatırım Strateji ve Araştırma, Rasyonet

Günlük bazda seçilmiş indikatörler puanlama sistemi



DENİZ YATIRIM STRATEJİ & ARAŞTIRMA | BİST 100 ENDEKSİ GÜNLÜK BAZDA SEÇİLMİŞ İNDİKATÖRLER PUANLAMA SİSTEMİ

Hisse Sıradı	Son kapanış	Önceki gün kapanış	Değişim	İşlem Hacmi (milyon)	RSI	MACD	İşlem Hacmi > 3 gün ort.	RSI > 5 gün ort.	RSI < 70.0	RSI > 30.0	MACD > 5 gün ort.	MACD > 0	Son Kapanış > 3 gün ort.	Önceki Puan	Puan
ALBRK	3.47	3.33	4.20%	742.83	67.98	0.10	✓	✓	✓	✓	✓	✓	✓	53.5	100.0
BERA	15.12	14.88	1.61%	385.02	65.83	0.64	✓	✓	✓	✓	✓	✓	✓	87.5	100.0
EREGL	41.68	40.98	1.71%	9,756.85	66.00	1.07	✓	✓	✓	✓	✓	✓	✓	66.0	100.0
GURRF	330.00	327.00	0.92%	1,326.93	68.12	12.73	✓	✓	✓	✓	✓	✓	✓	100.0	100.0
HALKB	14.70	13.77	6.75%	2,299.57	64.20	0.26	✓	✓	✓	✓	✓	✓	✓	53.5	100.0
SELEC	48.90	46.08	6.12%	308.50	68.72	2.13	✓	✓	✓	✓	✓	✓	✓	41.0	100.0
AEFES	107.60	105.00	2.48%	573.06	79.40	7.87	✓	✓	✓	✓	✓	✓	✓	53.5	91.0
AGHOL	174.00	163.50	6.42%	374.16	83.05	11.71	✓	✓	x	✓	✓	✓	✓	70.5	91.0
AKBNK	30.96	28.16	9.94%	6,144.02	74.94	2.01	✓	✓	x	✓	✓	✓	✓	66.0	91.0
BIMAS	254.30	231.20	9.99%	3,230.74	83.93	15.00	✓	✓	x	✓	✓	✓	✓	66.0	91.0
BRSAN	345.40	314.00	10.00%	1,258.86	73.81	18.04	✓	✓	x	✓	✓	✓	✓	28.5	91.0
GARAN	53.00	48.22	9.91%	4,365.57	83.22	3.95	✓	✓	x	✓	✓	✓	✓	91.0	91.0
İŞCTR	17.63	16.23	8.63%	7,685.63	76.81	0.72	✓	✓	x	✓	✓	✓	✓	100.0	91.0
İSOYO	18.55	17.77	4.39%	376.49	89.57	1.61	✓	✓	x	✓	✓	✓	✓	66.0	91.0
İSMEN	33.46	30.42	9.99%	880.94	91.46	3.59	✓	✓	x	✓	✓	✓	✓	91.0	91.0
KMPUR	80.45	74.65	7.77%	1,058.71	82.52	6.04	✓	✓	x	✓	✓	✓	✓	91.0	91.0
KONTR	271.30	267.90	1.27%	5,905.36	75.82	24.32	✓	✓	x	✓	✓	✓	✓	91.0	91.0
MAVI	98.30	93.10	6.23%	402.38	77.74	4.83	✓	✓	x	✓	✓	✓	✓	91.0	91.0
OTKAR	340.40	322.00	5.71%	347.01	82.89	25.53	✓	✓	x	✓	✓	✓	✓	65.5	91.0
SAHOL	59.80	57.60	3.82%	3,918.44	70.72	2.86	✓	✓	x	✓	✓	✓	✓	28.5	91.0
SKBNK	3.42	3.19	7.21%	1,364.07	72.18	0.13	✓	✓	x	✓	✓	✓	✓	100.0	91.0
TSXB	6.57	6.14	7.00%	907.63	74.92	0.38	✓	✓	x	✓	✓	✓	✓	53.5	91.0
TUPRS	107.00	101.80	5.11%	5,636.75	72.77	5.41	✓	✓	x	✓	✓	✓	✓	28.5	91.0
UYER	43.84	42.50	3.15%	479.81	70.60	1.93	✓	✓	x	✓	✓	✓	✓	41.0	91.0
YAKBN	13.24	12.33	7.38%	2,307.73	73.68	0.58	✓	✓	x	✓	✓	✓	✓	100.0	91.0
YKBNK	16.04	14.93	7.43%	11,021.48	73.38	0.61	✓	✓	x	✓	✓	✓	✓	100.0	91.0
AKSEN	38.82	38.34	1.25%	613.57	56.09	0.93	✓	✓	x	✓	✓	✓	✓	28.5	87.5
ARCLK	150.30	148.00	1.55%	1,037.92	57.74	4.52	✓	✓	x	✓	✓	✓	✓	28.5	87.5
AYDEM	19.19	18.71	2.57%	170.08	63.01	0.91	✓	✓	x	✓	✓	✓	✓	28.5	87.5
ENKA	33.26	32.94	0.97%	1,946.59	57.26	0.83	✓	✓	x	✓	✓	✓	✓	87.5	87.5
FROTO	960.50	943.80	1.77%	1,667.57	67.59	49.00	✓	✓	x	✓	✓	✓	✓	28.5	87.5
GNL	64.60	63.10	2.38%	336.40	67.01	4.90	✓	✓	x	✓	✓	✓	✓	53.5	87.5
GWIND	24.70	23.66	4.40%	327.93	64.65	1.27	✓	✓	x	✓	✓	✓	✓	28.5	87.5
KCHOL	133.20	130.00	2.46%	3,579.55	67.15	7.00	✓	✓	x	✓	✓	✓	✓	28.5	87.5
KROMD	24.20	23.60	2.54%	4,413.17	58.31	0.59	✓	✓	x	✓	✓	✓	✓	53.5	87.5
ODAS	11.66	11.16	4.48%	2,052.24	68.71	0.91	✓	✓	x	✓	✓	✓	✓	87.5	87.5
TKFN	44.52	43.80	1.64%	421.29	59.63	1.53	✓	✓	x	✓	✓	✓	✓	28.5	87.5
ZOREN	4.21	4.16	1.20%	1,131.29	62.08	0.22	✓	✓	x	✓	✓	✓	✓	53.5	87.5
ALARK	112.50	110.90	1.44%	1,444.80	75.03	8.60	✓	✓	x	✓	✓	✓	✓	33.0	83.0
MGRS	333.00	331.10	0.57%	978.96	86.89	25.36	✓	✓	x	✓	✓	✓	✓	53.5	83.0
AHGAG	12.79	12.62	1.35%	414.99	83.49	0.91	✓	✓	x	✓	✓	✓	✓	78.5	78.5
ALFAS	945.00	944.20	0.09%	1,435.71	71.97	30.04	✓	✓	x	✓	✓	✓	✓	78.5	78.5
ASELS	77.50	76.00	1.97%	3,702.78	65.92	4.40	✓	✓	x	✓	✓	✓	✓	28.5	78.5
ASTOR	117.10	115.10	1.74%	11,276.98	73.65	10.97	✓	✓	x	✓	✓	✓	✓	78.5	78.5
BRYAT	2,065.40	1,951.40	5.84%	801.88	78.15	151.51	✓	✓	x	✓	✓	✓	✓	20.5	78.5
GLYHO	13.57	13.40	1.27%	228.71	82.46	0.90	✓	✓	x	✓	✓	✓	✓	45.5	78.5
SOKM	46.80	45.26	3.40%	506.10	73.54	2.51	✓	✓	x	✓	✓	✓	✓	28.5	78.5
TODAS	301.80	296.70	1.72%	1,217.83	67.52	15.45	✓	✓	x	✓	✓	✓	✓	41.0	75.0
CCOLA	339.10	335.70	1.01%	279.47	77.57	17.52	✓	✓	x	✓	✓	✓	✓	58.0	70.5
DOHOL	13.06	12.90	1.24%	849.07	62.70	0.64	✓	✓	x	✓	✓	✓	✓	28.5	66.0
EKGYO	9.06	8.95	1.23%	3,555.01	68.61	0.31	x	✓	✓	✓	✓	✓	✓	41.0	66.0
EUREN	16.31	16.10	1.30%	731.29	72.40	0.81	x	✓	✓	✓	✓	✓	✓	91.0	66.0
GESAN	93.85	94.90	-1.11%	2,538.67	62.80	6.85	✓	✓	x	✓	✓	✓	✓	87.5	66.0
KCALR	19.72	19.63	0.46%	323.73	56.87	0.58	✓	✓	x	✓	✓	✓	✓	53.5	66.0
OYAKC	60.35	62.25	-3.05%	950.59	63.23	4.06	✓	✓	x	✓	✓	✓	✓	41.0	66.0
TECELL	54.05	53.70	0.65%	2,414.34	75.09	3.46	x	✓	✓	✓	✓	✓	✓	91.0	66.0
IZMDC	8.61	8.60	0.12%	329.37	58.57	0.54	x	✓	✓	✓	✓	✓	✓	41.0	62.5
SASA	57.75	56.65	1.94%	3,849.16	44.43	0.33	x	✓	✓	✓	✓	✓	✓	28.5	62.5
TAYHL	116.00	112.60	3.02%	780.45	65.76	3.99	✓	✓	x	✓	✓	✓	✓	28.5	62.5
SMART	82.25	85.25	-4.19%	3,430.65	67.19	0.96	✓	✓	x	✓	✓	✓	✓	58.0	58.0
AKNSI	117.90	116.90	0.86%	478.70	67.96	6.93	x	✓	✓	✓	✓	✓	✓	66.0	53.5
AKSA	81.60	87.60	-6.85%	526.54	48.33	2.80	✓	✓	✓	✓	✓	✓	✓	28.5	53.5
BIOEN	19.85	19.85	0.00%	180.92	62.06	1.12	✓	✓	✓	✓	✓	✓	✓	53.5	53.5
BUCIM	7.94	7.91	0.38%	161.85	68.23	0.40	x	✓	✓	✓	✓	✓	✓	41.0	53.5
CINSA	182.80	188.00	-2.77%	620.40	63.55	13.37	✓	✓	✓	✓	✓	✓	✓	53.5	53.5
HEKTS	23.72	23.70	0.07%	1,302.88	43.35	-0.17	✓	✓	✓	✓	✓	✓	✓	16.0	53.5
ISDMR	38.64	39.02	-0.97%	485.61	58.67	1.18	✓	✓	✓	✓	✓	✓	✓	41.0	53.5
PETKM	18.38	18.32	0.33%	2,505.24	66.32	0.78	x	✓	✓	✓	✓	✓	✓	41.0	53.5
PSGYO	7.71	7.83	-1.53%	261.68	46.11	0.22	✓	✓	✓	✓	✓	✓	✓	28.5	53.5
YYLGD	39.30	39.00	0.77%	293.99	69.32	2.50	✓	✓	✓	✓	✓	✓	✓	41.0	53.5
TIRAK	785.00	787.30	-0.29%	547.70	83.80	86.52	x	✓	✓	✓	✓	✓	✓	58.0	45.5
ECLIC	42.76	42.74	0.05%	264.31	58.17	1.53	✓	✓	✓	✓	✓	✓	✓	41.0	41.0
ECZYT	212.80	210.40	1.14%	265.32	69.06	17.41	✓	✓	✓	✓	✓	✓	✓	28.5	41.0
GSOHO	4.74	4.76	-0.42%	280.35	58.56	0.37	x	✓	✓	✓	✓	✓	✓	62.5	41.0
KARSN	11.72	11.60	1.03%	379.47	60.19	0.46	x	✓	✓	✓	✓	✓	✓	28.5	41.0
KZBYG	22.36	22.44	-0.36%	180.63	68.65	0.80	x	✓	✓	✓	✓	✓	✓	87.5	41.0
SISE	51.90	51.45	0.87%	3,765.79	57.22	1.85	x	✓	✓	✓	✓	✓	✓	28.5	41.0
TTKOM	20.98	20.78	0.96%	1,511.68	49.53	0.21	x	✓	✓	✓	✓	✓	✓	28.5	41.0
ASUZU	249.90	255.50	-2.19%	436.49	72.22	14.88	x	✓	✓	✓	✓	✓	✓	91.0	33.0
DOAS	269.20	269.50	-0.11%	861.66	73.83	20.78	x	✓	✓	✓	✓	✓	✓	70.5	33.0
PGSUS	918.00	923.00	-0.54%	2,195.07	81.43	65.71	x	✓	✓	✓	✓	✓	✓	66.0	33.0
THYAO	260.00	261.80	-0.69%	14,409.53	74.20	15.14	x	✓	✓	✓	✓	✓	✓	45.5	33.0
ANKFY	4.87	4.90	-0.61%	258.79	52.76	0.16	x	✓	✓	✓	✓	✓	✓	53.5	28.5
BAFGS	32.42	32.86	-1.34%	60.02	56.78	1.30	x	✓	✓	✓	✓	✓	✓	28.5	28.5
CANTE	19.23	19.64	-2.09%	1,341.73	39.35	-1.32	x	✓	✓	✓	✓	✓	✓	75.0	28.5
CEMIS	11.04	11.08	-0.36%	170.67	60.86	0.44	x	✓	✓	✓	✓	✓	✓	53.5	28.5
EGEEN	6,330.00	6,437.40	-1.67%	199.05	60.74	267.58	x	✓	✓	✓	✓	✓	✓	66.0	28.5
ENISA	48.46	49.12	-1.34%	963.23	64.32	3.33	x	✓	✓	✓	✓	✓	✓	53.5	28.5
IPKSE	44.20	45.72	-3.32%	317.84	63.62	3.73	x	✓	✓	✓	✓	✓	✓	87.5	28.5
KONYA	4,375.00	4,496.90	-2.71%	167.63	59.67	241.55	x	✓	✓	✓					

Son 90 güne ait dip-zirve analizi



DENİZ YATIRIM STRATEJİ & ARAŞTIRMA | BIST 100 ENDEKSİ DİP-ZİRVE ANALİZİ

Hisse	Son kapanış	Önceki kapanış	Değişim %	Son 90 gün zirvesi	Son 90 gün dip	Zirveye uzaklık	Dibe uzaklık	Zirveyi geçti mi?
AEEFS	107.60	105.00	2.5%	107.70	57.45	0%	47%	x
AGHOL	174.00	163.50	6.4%	174.00	90.05	-	48%	✓
AHGAZ	12.79	12.62	1.3%	12.79	6.42	-	50%	✓
AKBNK	30.96	28.16	9.9%	30.96	13.95	-	55%	✓
AKCNS	117.90	116.90	0.9%	124.60	52.50	6%	55%	x
AKFGY	4.87	4.90	-0.6%	5.18	3.00	6%	38%	x
AKSA	81.60	87.60	-6.8%	90.30	56.30	11%	31%	x
AKSEN	38.82	38.34	1.3%	41.08	26.80	6%	31%	x
ALARK	112.50	110.90	1.4%	113.20	50.91	1%	55%	x
ALBRK	3.47	3.33	4.2%	3.47	2.31	-	33%	✓
ALFAS	845.00	844.20	0.1%	884.00	243.10	5%	71%	x
ARCLK	150.30	148.00	1.6%	154.70	85.15	3%	43%	x
ASELS	77.50	76.00	2.0%	78.70	39.02	2%	50%	x
ASTOR	117.10	115.10	1.7%	117.10	40.86	-	65%	✓
ASUZU	249.90	255.50	-2.2%	255.50	122.34	2%	51%	x
AYDEM	19.19	18.71	2.6%	19.80	11.29	3%	41%	x
BAGFS	32.42	32.86	-1.3%	34.12	20.65	5%	36%	x
BERA	15.12	14.88	1.6%	15.12	8.60	-	43%	✓
BIMAS	254.30	231.20	10.0%	254.30	131.39	-	48%	✓
BIOEN	19.85	19.85	0.0%	20.78	12.51	5%	37%	x
BRSAN	345.40	314.00	10.0%	345.40	95.10	-	72%	✓
BRYAT	2065.40	1951.40	5.8%	2065.40	752.30	-	64%	✓
BUCIM	7.94	7.91	0.4%	8.20	4.86	3%	39%	x
CANTE	19.23	19.64	-2.1%	32.50	16.03	69%	17%	x
CCOLA	339.10	335.70	1.0%	343.10	201.25	1%	41%	x
CEMTS	11.04	11.08	-0.4%	11.40	6.71	3%	39%	x
CIMSA	182.80	188.00	-2.8%	194.00	78.15	6%	57%	x
DOAS	269.20	269.50	-0.1%	279.00	113.00	4%	58%	x
DOHOL	13.06	12.90	1.2%	13.29	7.73	2%	41%	x
ECILC	42.76	42.74	0.0%	44.90	24.88	5%	42%	x
ECZYT	212.80	210.40	1.1%	222.00	105.70	4%	50%	x
EGEN	6330.00	6437.40	-1.7%	6461.00	4013.00	2%	37%	x
EKGYO	9.06	8.95	1.2%	9.13	5.28	1%	42%	x
ENJSA	48.46	49.12	-1.3%	50.75	25.46	5%	47%	x
ENKAI	33.26	32.94	1.0%	34.36	23.16	3%	30%	x
EREGL	41.68	40.98	1.7%	41.70	29.42	0%	29%	x
EUREN	16.31	16.10	1.3%	16.31	8.15	-	50%	✓
FROTO	960.50	943.80	1.8%	965.00	510.90	0%	47%	x
GARAN	53.00	48.22	9.9%	53.00	23.60	-	55%	✓
GENIL	64.60	63.10	2.4%	67.00	36.14	4%	44%	x
GESAN	93.85	94.90	-1.1%	101.60	45.94	8%	51%	x
GLYHO	13.57	13.40	1.3%	13.57	6.52	-	52%	✓
GSDHO	4.74	4.76	-0.4%	5.73	2.46	21%	48%	x
GUBRF	330.00	327.00	0.9%	331.70	198.20	1%	40%	x
GWIND	24.70	23.66	4.4%	25.35	13.67	3%	45%	x
HALKB	14.70	13.77	6.8%	14.70	10.01	-	32%	✓
HEKTS	29.72	29.70	0.1%	33.58	22.68	13%	24%	x
IPEKE	44.20	45.72	-3.3%	49.40	21.34	12%	52%	x
ISCTR	17.63	16.23	8.6%	17.63	10.21	-	42%	✓
ISDMR	38.64	39.02	-1.0%	40.48	26.28	5%	32%	x
ISGYO	18.55	17.77	4.4%	18.55	7.37	-	60%	✓
ISMEN	33.46	30.42	10.0%	33.46	9.43	-	72%	✓
IZMDC	8.61	8.60	0.1%	9.53	4.25	11%	51%	x
KARSN	11.72	11.60	1.0%	12.01	7.27	2%	38%	x
KCAER	19.72	19.63	0.5%	20.34	12.57	3%	36%	x
KCHOL	133.20	130.00	2.5%	135.00	72.60	1%	45%	x
KMPUR	80.45	74.65	7.8%	80.45	33.70	-	58%	✓
KONTR	271.30	267.90	1.3%	271.30	105.91	-	61%	✓
KONYA	4375.00	4496.90	-2.7%	4650.10	2364.90	6%	42%	x
KORDS	82.00	84.20	-2.6%	91.65	57.65	12%	30%	x
KOZAA	58.35	59.90	-2.6%	61.35	31.36	5%	46%	x
KOZAL	27.54	28.24	-2.5%	28.52	15.93	4%	42%	x
KRDMD	24.20	23.60	2.5%	25.32	13.34	5%	45%	x
KZBGY	22.36	22.44	-0.4%	23.38	14.15	5%	37%	x
MAVI	98.90	93.10	6.2%	98.90	49.16	-	50%	✓
MGRGS	333.00	331.00	0.6%	333.00	159.58	-	52%	✓
ODAS	11.66	11.16	4.5%	11.94	4.82	2%	59%	x
OTKAR	340.40	322.00	5.7%	340.40	148.10	-	56%	✓
OYAKC	60.35	62.25	-3.1%	65.50	28.40	9%	53%	x
PENTA	22.86	23.44	-2.5%	32.06	12.65	40%	45%	x
PETKM	18.38	18.32	0.3%	19.02	11.83	3%	36%	x
PGSUS	918.00	923.00	-0.5%	923.00	405.60	1%	56%	x
PSGYO	7.71	7.83	-1.5%	9.05	4.39	17%	43%	x
QUAGR	7.49	7.50	-0.1%	8.55	6.19	14%	17%	x
SAHOL	59.80	57.60	3.8%	59.80	34.42	-	42%	✓
SASA	57.75	56.65	1.9%	66.35	39.63	15%	31%	x
SELEC	48.90	46.08	6.1%	48.90	26.88	-	45%	✓
SISE	51.90	51.45	0.9%	54.85	35.00	6%	33%	x
SKBNK	3.42	3.19	7.2%	3.42	2.07	-	39%	✓
SMRTG	82.35	85.95	-4.2%	85.95	27.45	4%	67%	x
SNGYO	3.14	3.17	-0.9%	3.30	2.13	5%	32%	x
SOKM	46.80	45.26	3.4%	46.80	26.72	-	43%	✓
TAVHL	116.00	112.60	3.0%	116.00	66.00	-	43%	✓
TCELL	54.05	53.70	0.7%	54.05	30.92	-	43%	✓
THYAO	260.00	261.80	-0.7%	266.90	118.50	3%	54%	x
TKFEN	44.52	43.80	1.6%	46.60	25.63	5%	42%	x
TKNSA	25.64	26.68	-3.9%	29.10	15.24	13%	41%	x
TOASO	301.80	296.70	1.7%	303.70	176.80	1%	41%	x
TSKB	6.57	6.14	7.0%	6.57	3.58	-	46%	✓
TTKOM	20.98	20.78	1.0%	22.84	13.19	9%	37%	x
TRAK	785.00	787.30	-0.3%	797.80	266.93	2%	66%	x
TUKAS	9.44	9.60	-1.7%	11.36	3.64	20%	61%	x
TUPRS	107.00	101.80	5.1%	107.00	63.90	-	40%	✓
ULKER	43.84	42.50	3.2%	43.84	28.26	-	36%	✓
VAKBN	13.24	12.33	7.4%	13.24	7.91	-	40%	✓
VESBE	16.10	16.20	-0.6%	17.13	9.68	6%	40%	x
VESTL	59.70	60.30	-1.0%	62.25	37.98	4%	36%	x
YKBNK	16.04	14.93	7.4%	16.04	8.71	-	46%	✓
YILGD	39.30	39.00	0.8%	40.96	21.88	4%	44%	x
ZOREN	4.21	4.16	1.2%	4.34	2.46	3%	42%	x

Kaynak: Deniz Yatırım Strateji ve Araştırma Bölümü hesaplamaları, Rasyonet

Seçilmiş rasyolar



DENİZ YATIRIM STRATEJİ & ARAŞTIRMA | BIST 100 HIZLI BAKIŞ

Hisse kodu	Şirket İsmi	Sektör	F/K	FD/FAVÖK	FD/SATIŞLAR	Özkaynak karlılığı	Piyasa değeri (milyar TL)	Halka açıklık oranı	BIST 100 payı
AEEFES	Anadolu Efes Biraçılık	BIRAÇILIK VE MESRUBAT	11.76	3.71	0.71	20%	63.7	32%	1.0%
AGHOL	Ag Anadolu Grubu Holding	HOLDING	9.49	2.31	0.31	33%	42.4	34%	0.7%
AHGZ	Ahiolat Doğal Gaz Dağıtım Enerji Ve Yat.	PETROL VE PETROL ÜRÜNLERİ	50.45	29.85	1.94	10%	33.3	25%	0.5%
AKBNK	Albank	BANKACILIK	2.30	5.84	1.44	50%	151.0	52%	2.5%
AKNS	Alkansa	ÇİMENTO	8.23	9.36	1.90	77%	22.6	19%	0.4%
AKFGY	Akfen G.M.Y.O.	GAYRİMENKUL YATIRIM ORT.	1.46	15.71	14.45	58%	6.3	45%	0.1%
AKSA	Aksa	ENDÜSTRİYEL TEKSTİL	7.98	7.86	1.63	64%	26.4	37%	0.4%
AKSEN	Aksa Enerji	ELEKTRİK	10.72	8.29	1.13	30%	47.6	21%	0.7%
ALARAK	Alarko Holding	İNŞAAT, TAHHÜT	4.00	93.59	6.03	113%	48.9	26%	0.8%
ALBRK	Albaraka Türk Katılım Bankası	BANKACILIK	3.93	9.26	2.77	27%	8.7	38%	0.1%
ALFAS	Alfa Solar Enerji	ELEKTRİK	41.65	42.55	8.85	116%	38.9	20%	0.6%
ARCLK	Arçelik	DAYANIKLI TÜKETİM	22.74	9.36	0.89	18%	101.6	15%	1.6%
ASELS	Aselesan	İLETİŞİM CHAZLARI	14.15	17.70	4.67	37%	176.7	26%	2.7%
ASTOR	Astor Enerji	ELEKTRİK	41.76	37.70	12.41	66%	116.9	21%	1.8%
ASUZU	Anadolu Isuzu	OTOMOTİV	22.43	14.35	2.52	33%	21.0	16%	0.3%
AYDEM	Aydem Yenilenebilir Enerji	ELEKTRİK	46.19	8.98	6.65	2%	13.5	18%	0.2%
BAGFS	Bağış	TARIM KİMYASALLARI	5.50	9.26	1.94	64%	4.4	61%	0.1%
BEIRA	Beira Holding	HOLDING	5.95	5.84	1.07	29%	10.3	54%	0.2%
BIMAS	Bim Birleşik Mağazalar	PERAKENDE	18.90	12.99	0.96	51%	154.4	60%	2.4%
BIDEN	Biotrend Çevre Ve Enerji Yatırımları	ELEKTRİK	27.08	26.43	8.86	62%	9.9	38%	0.2%
BRNSAN	Borusan Boru	DEMİR, ÇELİK TEMEL	13.98	9.66	1.88	27%	49.0	17%	0.8%
BRYAT	Borusan Yat. Paz.	HOLDING	31.01		234.08	17%	58.1	13%	0.9%
BUCİM	Bursa Çimento	ÇİMENTO	8.98	7.14	1.71	41%	11.9	34%	0.2%
CAITE	Çan2 Termik	ELEKTRİK	8.69	10.36	3.08	43%	15.4	49%	0.2%
CCOLA	Coca Cola İçecek	BIRAÇILIK VE MESRUBAT	14.64	7.41	1.44	28%	86.3	25%	1.3%
CEMTS	Cemtas	DEMİR, ÇELİK TEMEL	6.31	8.78	1.56	47%	5.5	41%	0.1%
CİMSA	Cİmsa	ÇİMENTO	6.66	15.41	2.49	68%	24.7	45%	0.4%
DOAŞ	Doğuş Otomotiv	OTOMOTİV	5.52	5.61	1.02	122%	59.2	34%	0.9%
DOHOL	Doğan Holding	HOLDING	6.04	6.27	0.61	32%	34.2	35%	0.5%
ECLC	Eczacıbaşı İlaç	SAĞLIK	6.91	40.06	8.56	30%	29.3	19%	0.5%
EEDYT	Eczacıbaşı Yatırım	HOLDING	13.34		70.0	24%	22.3	22%	0.3%
EGEEN	Ege Endüstri	OTOMOTİV PARÇASI	23.84	27.45	8.08	57%	10.9	34%	0.3%
EKGYO	Emlak G.M.Y.O.	GAYRİMENKUL YATIRIM ORT.	10.77	8.75	3.45	18%	34.4	51%	0.5%
ENISA	Enerjisa Enerji	ELEKTRİK	3.65	6.37	0.66	96%	57.2	20%	0.9%
ENKAİ	Enka İnşaat	İNŞAAT, TAHHÜT	31.84	11.26	2.28	6%	199.6	12%	3.1%
ERGL	Ereğli Demir Çelik	DEMİR, ÇELİK TEMEL	79.68	15.86	1.40	2%	145.9	48%	2.3%
EUREN	European Endüstri İnşaat	İNŞAAT MALZEMELERİ	20.12	34.00	4.67	36%	12.4	30%	0.2%
FROTO	Ford Otosan	OTOMOTİV	13.93	13.39	1.48	123%	337.0	18%	5.2%
GARAN	Garanti Bankası	BANKACILIK	3.11		47%	222.6	14%	3.5%	
GENIL	Gen İlaç Ve Sağlık Ürünleri	SAĞLIK	19.06	26.38	3.72	45%	19.4	23%	0.3%
GESAN	Görsim Elektrik Sanayi Taahhüt Ve Ticaret	ELEKTRİK	47.33	28.40	8.92	57%	43.2	23%	0.7%
GLYHO	Global Yatırım Holding	HOLDING	6.62	8.35	2.53	43%	8.8	56%	0.1%
GSDHO	Gsd Holding	HOLDING	3.75	3.68	3.55	31%	4.7	56%	0.1%
GUBRF	Gübre Fabrikaları	TARIM KİMYASALLARI	54.80	4.65	-1%	110.2	22%	1.7%	
GWIND	Galaş Wind Enerji	ELEKTRİK	12.15	12.77	10.49	70%	13.1	30%	0.2%
HALKB	Halk Bankası	BANKACILIK	6.22		20%	105.6	9%	1.6%	
HEKTS	Hektaş	TARIM KİMYASALLARI	116.31	48.14	14.70	26%	75.2	41%	1.2%
IPEKE	Ipek Doğal Enerji Kaynakları	ELEKTRİK	10.15		39%	11.5	36%	0.2%	
ISCTR	İş Bankası (Ç)	BANKACILIK	2.52		40%	176.3	31%	2.7%	
ISDMR	İskenderun Demir Ve Çelik	DEMİR, ÇELİK TEMEL	152.02	2.30	-4%	112.1	5%	1.7%	
ISOYO	İş G.M.Y.O.	GAYRİMENKUL YATIRIM ORT.	1.36	49.93	28.51	113%	17.8	38%	0.3%
ISMEN	İş Yatırım	ARACI KURUM	6.56	4.60	0.16	112%	50.2	28%	0.8%
İZVDC	İzmir Demir Çelik	DEMİR, ÇELİK TEMEL	9.06	4.99	0.68	80%	12.9	31%	0.2%
KARSAN	Karsan Otomotiv	OTOMOTİV	48.53	19.87	3.48	15%	10.5	39%	0.2%
KCAER	Kocaeli Çelik	DEMİR, ÇELİK TEMEL	10.80	10.09	1.44	41%	13.0	19%	0.2%
KCHOL	Koç Holding	HOLDING	3.97	8.09	1.93	60%	337.8	22%	5.2%
KMPÜR	Kimteks Polüretan	KİMYASAL ÜRÜN	23.28	23.70	3.23	57%	19.6	22%	0.3%
KONTR	Kontrolmatik Teknoloji	ELEKTRİK	96.92	156.04	25.69	73%	54.3	39%	0.8%
KONYA	Konya Çimento	ÇİMENTO	36.56	54.29	7.97	43%	21.3	45%	0.3%
KORDS	Kordis Teknik Tekstil	ENDÜSTRİYEL TEKSTİL	34.73	16.59	1.35	5%	16.0	28%	0.2%
KOZAA	Koza Anadolu Metal	MADENCİLİK	10.53	5.06	1.72	34%	22.6	44%	0.4%
KOZAL	Koza Altın İşletmeleri	MADENCİLİK	17.23	35.08	12.49	42%	88.2	29%	1.4%
KRDMD	Kardemir (D)	DEMİR, ÇELİK TEMEL	16.77	9.31	1.19	15%	18.9	89%	0.3%
KZBGY	Kızıbüyük Gayrimenkul Yatırım Ortaklığı	GAYRİMENKUL YATIRIM ORT.	2.11	2.09		91%	6.7	35%	0.1%
MVVI	Mavi Giyim	TEKSTİL, ENTEGRE	11.62	6.50	1.46	77%	19.6	73%	0.3%
MROS	Migros	PERAKENDE	14.96	7.54	0.54	114%	60.3	51%	0.9%
ODAS	Odaş Elektrik	ELEKTRİK	7.15	5.89	2.26	46%	16.3	73%	0.3%
OTKAR	Otokar	OTOMOTİV	88.39	48.52	3.93	27%	40.8	27%	0.6%
OYAKC	Oyak Çimento Fabrikaları	ÇİMENTO	13.22	15.55	4.54	97%	70.0	27%	1.1%
PENTA	Penta Teknoloji Ürünleri Dağıtım Ticaret	BİLGİSAYAR TOPTANCILIK	48.71	13.48	0.73	14%	9.0	37%	0.1%
PETKM	Petkim	PETROL VE PETROL ÜRÜNLERİ	9.35	39.49	1.35	28%	46.6	47%	0.7%
PGSUS	Pegasus Hava Taahhütçü	HAVA YOLLARI VE HİZMETLERİ	12.35	9.65	3.04	61%	93.9	43%	1.5%
PSGYO	Pasifik Gayrimenkul Yatırım Ortaklığı	GAYRİMENKUL YATIRIM ORT.	2.48	29.01	5.54	103%	8.2	33%	0.1%
QUAGR	Qua Granit Hayat Yapı	İNŞAAT MALZEMELERİ	11.95	15.35	4.50	64%	19.8	26%	0.3%
SAHOL	Sabancı Holding	HOLDING	2.60	12.54	13.66	50%	122.0	49%	1.9%
SASA	Sasa	ENDÜSTRİYEL TEKSTİL	71.03	83.65	11.28	28%	305.8	23%	4.7%
SELEC	Selçuk Eczacıbaşı	SAĞLIK	10.43	8.04	0.54	50%	30.4	15%	0.5%
SISE	Şişecam	CAM	8.59	9.08	1.71	26%	159.0	49%	2.5%
SKBNK	Şekerbank	BANKACILIK	3.43		38%	6.4	48%	0.1%	
SMARTG	Smart Güneş Enerjisi Teknolojileri	ELEKTRİK	180.96	143.09	18.06	40%	40.9	25%	0.8%
SNGYO	Sinpaş G.M.Y.O.	GAYRİMENKUL YATIRIM ORT.	1.67	1.91	7.43	59%	4.7	55%	0.1%
SOKM	Şok Marketler Ticaret	PERAKENDE	11.01	5.99	0.44	123%	27.8	51%	0.4%
TAVHL	Tav Havalimanları	HAVA YOLLARI VE HİZMETLERİ	26.79	11.43	3.28	7%	42.1	48%	0.7%
TCELL	Turkcell	İLETİŞİM	9.10	5.86	2.48	48%	118.9	54%	1.8%
THYAO	Türk Hava Yolları	HAVA YOLLARI VE HİZMETLERİ	6.62	6.17	1.47	28%	358.8	50%	5.6%
TKFN	Tekfen Holding	HOLDING	6.50	8.28	0.53	25%	16.5	48%	0.3%
TKASA	Teknosa	PERAKENDE	8.16	2.55	0.20	89%	5.2	50%	0.1%
TOASO	Tofaş Otomobil Fab.	OTOMOTİV	11.67	9.99	1.74	125%	150.9	24%	2.3%
TSKB	T.S.K.B.	BANKACILIK	3.22		47%	18.4	39%	0.3%	
TKOM	Türk Telekom	İLETİŞİM	17.40	5.91	2.04	26%	73.4	39%	1.1%
TRAK	Türk Traktör	OTOMOTİV	14.05	11.41	2.27	177%	78.6	24%	1.2%
TUKAS	Tuğraş	GIDA	11.76	10.17	3.38	71%	13.9	33%	0.2%
TUPRS	Tupras	PETROL VE PETROL ÜRÜNLERİ	4.78	3.19	0.42	80%	206.2	49%	3.2%
ULKER	Ulker	GIDA	14.80	4.62	0.94	25%	15.0	39%	0.2%
VAKBN	T. Vakıflar Bankası	BANKACILIK	6.73		18%	131.3	6%	2.0%	
VESBE	Vestel Beyaz Eşya	DAYANIKLI TÜKETİM	22.01	9.15	0.83	19%	25.8	19%	0.4%
VESTL	Vestel	DAYANIKLI TÜKETİM	62.42	7.09	0.65	3%	20.0	41%	0.3%
YKBNK	Yapı Ve Kredi Bankası	BANKACILIK	2.35		48%	135.5	39%	2.1%	
YYLGD	Yayla Agro Gıda	GIDA	15.77	19.70	1.78	45%	18.6	15%	0.3%
ZOREN	Zorlu Enerji	ELEKTRİK	13.13	10.65	1.53	13%	21.1	26%	0.3%

Kaynak: Deniz Yatırım Strateji ve Araştırma Bölümü hesaplamaları, RasyoNet F/K, FD/FAVÖK ve FD/Satışlar rasyoları son 4 çeyrek verilerine aittir.

En düşük F/K	Şirket
1.36	ISOYO

En düşük FD/FAVÖK	Şirket
1.91	SNGYO

En düşük FD/SATIŞLAR	Şirket
0.16	ISMEN

En düşük özkaynak karlılığı	Şirket
-4%	ISDMR

En düşük piyasa değeri	Şirket
4.4	BAGFS

En düşük halka açıklık oranı	Şirket
5%	ISDMR

En düşük BIST 100 payı	Şirket
0.1%	BAGFS

En yüksek F/K	Şirket
180.96	SMARTG

En yüksek FD/FAVÖK	Şirket
156.04	KONTR

En yüksek FD/SATIŞLAR	Şirket
234.08	BRYAT

En yüksek özkaynak karlılığı	Şirket
177%	TRAK

En yüksek piyasa değeri	Şirket
358.8	THYAO

En yüksek halka açıklık oranı	Şirket
89%	KRDMD

En yüksek BIST 100 payı	Şirket
5.6%	THYAO

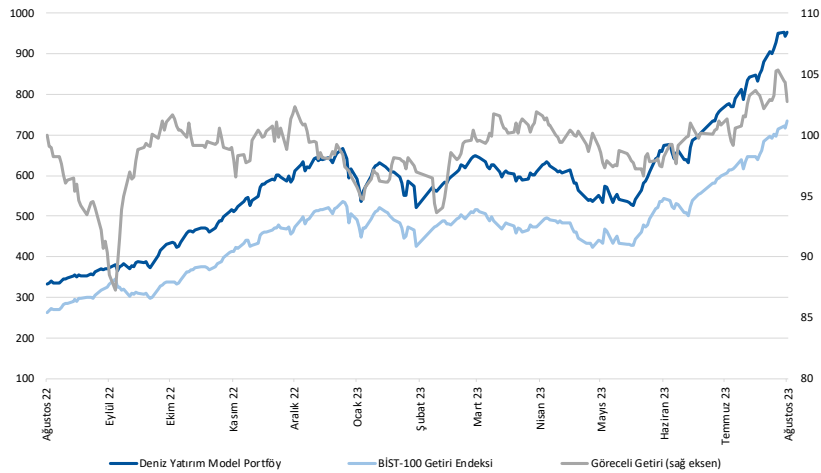
Seçilmiş karşılaştırma analizleri

Deniz Yatırım		DENİZ YATIRIM STRATEJİ & ARAŞTIRMA BIST 100 SEÇİLMİŞ KARŞILAŞTIRMA ANALİZLERİ										
Hisse kodu	Şirket İsmi	Sektör	Haftalık Korumaya	Aylık Korumaya	Haftalık Beta	Aylık Beta	Haftalık Sharp	Aylık Sharp	Haftalık Beta	Aylık Beta	Haftalık Sharp	Aylık Sharp
AFETD	Anadolü Enerji Enerji	BİRAÇILIK VE ENERJİ	0.02	0.59	0.72	0.07	0.07	0.14	0.02	0.14	0.07	0.14
AKSOF	Açık Anadolü Holding	HOLDİNG	0.00	0.36	0.00	0.00	0.00	0.00	0.00	0.00	0.00	0.00
AKSAZ	Akhisar Doğal Gaz Dağıtım Enerji ve Yat.	PETROL VE PETROL ÜRÜNLERİ	0.47	0.84	0.48	1.01	0.09	0.18	0.47	0.84	0.09	0.18
AKENDE	Akfen	BANKACILIK	0.02	0.84	1.00	1.30	0.11	0.11	0.02	0.84	0.11	0.11
AKONDS	Akfen Enerji	ENERJİ	0.48	0.80	0.00	1.30	0.11	0.11	0.48	0.80	0.11	0.11
AKROY	Akfen G.M.Y.O.	GAYİMENKUL YATIRIM ORT.	0.84	0.84	1.00	1.34	0.12	0.12	0.84	0.84	0.12	0.12
AKSA	Akfen Enerji	ENERJİ	0.74	0.87	0.95	0.74	-0.20	-0.20	0.74	0.87	0.95	0.74
AKSEN	Akfen Enerji	ENERJİ	0.80	0.38	1.07	0.50	0.00	-0.00	0.80	0.38	1.07	0.50
AKBANK	Akfen Enerji	ENERJİ	0.86	0.75	1.14	1.00	0.00	0.00	0.86	0.75	1.14	1.00
ALBRK	Albarka Türk Katılım Bankası	BANKACILIK	0.62	0.30	0.63	0.30	-0.04	-0.04	0.62	0.30	0.63	0.30
ALBANK	Albarka Enerji	ENERJİ	0.77	0.77	0.77	0.77	0.00	0.00	0.77	0.77	0.77	0.77
ALMKA	Alman Enerji	ENERJİ	0.98	0.68	1.42	0.87	-0.04	-0.04	0.98	0.68	1.42	0.87
ASELS	Aşelen	METALURJİ VE ÇELİK	0.79	0.84	1.00	1.29	0.00	0.00	0.79	0.84	1.00	1.29
ASTOR	Astor Enerji	ENERJİ	0.22	0.41	0.22	0.25	0.00	0.00	0.22	0.41	0.22	0.25
ASUZU	Anadolü Enerji	ENERJİ	0.73	0.30	1.24	0.67	0.00	0.00	0.73	0.30	1.24	0.67
AYDEM	Aydem Enerji	ENERJİ	0.60	0.77	1.17	1.17	-0.05	-0.05	0.60	0.77	1.17	1.17
BAFES	Bafes	TARIM KİMYASALLARI	0.76	1.04	0.76	1.04	-0.05	-0.05	0.76	1.04	0.76	1.04
BEKA	Beira Holding	HOLDİNG	0.49	0.49	0.49	0.49	0.00	0.00	0.49	0.49	0.49	0.49
BRMAS	Bim Birlikler Mağazalar	PERAKENDE	0.66	0.45	0.67	0.45	-0.01	-0.01	0.66	0.45	0.67	0.45
BODEN	Bodrum Çevre ve Enerji Yatırımları	ENERJİ	0.45	0.45	0.45	0.45	0.00	0.00	0.45	0.45	0.45	0.45
BRSAK	Birleşik Yat. Fon.	HOLDİNG	0.87	0.89	1.21	1.30	0.11	0.11	0.87	0.89	1.21	1.30
BUCAK	Bucak Çimento	ÇİMENTO	0.71	0.71	0.71	0.71	0.00	0.00	0.71	0.71	0.71	0.71
CANTİ	Canlı Yatırım	ENERJİ	0.28	0.32	0.28	0.32	-0.01	-0.01	0.28	0.32	0.28	0.32
CCOZA	Çelik Çelik	BİRAÇILIK VE ENERJİ	0.59	0.46	0.59	0.46	-0.03	-0.03	0.59	0.46	0.59	0.46
CEMLT	Cemita	ÇİMENTO	0.84	1.16	0.84	1.16	-0.02	-0.02	0.84	1.16	0.84	1.16
ÇEMKA	Çemka	ÇİMENTO	0.37	0.83	0.37	0.83	0.10	0.10	0.37	0.83	0.37	0.83
ÇOKAL	Çokal Çimento	ÇİMENTO	0.75	0.75	0.75	0.75	0.00	0.00	0.75	0.75	0.75	0.75
DONDOL	Doğuş Holding	HOLDİNG	0.78	0.84	1.04	1.24	0.07	0.07	0.78	0.84	1.04	1.24
EDİC	Edis Holding	ENERJİ	0.78	0.84	1.04	1.24	0.07	0.07	0.78	0.84	1.04	1.24
ECYPT	Ecobank Yatırım	HOLDİNG	0.70	1.11	0.70	1.11	0.08	0.08	0.70	1.11	0.70	1.11
EGENL	Ege Enerji	OTOMOTİV	0.77	0.66	0.77	0.66	0.04	0.04	0.77	0.66	0.77	0.66
EGİGİ	Etiş G.M.Y.O.	GAYİMENKUL YATIRIM ORT.	0.79	0.82	1.18	1.48	0.06	0.06	0.79	0.82	1.18	1.48
ENGA	Enjenerji Enerji	ENERJİ	0.87	0.87	1.11	1.01	0.00	0.00	0.87	0.87	1.11	1.01
ENKA	Enka İnşaat	İNŞAAT	0.76	0.76	0.76	0.76	-0.05	-0.05	0.76	0.76	0.76	0.76
ERBOL	Erdoğan Enerji	ENERJİ	0.73	0.75	1.01	0.82	-0.20	-0.20	0.73	0.75	1.01	0.82
ERENK	Ermenek Enerji	ENERJİ	0.77	0.77	1.04	1.04	0.00	0.00	0.77	0.77	1.04	1.04
FOTOİ	Ford Otosan	OTOMOTİV	0.81	0.78	0.81	0.78	0.00	0.00	0.81	0.78	0.81	0.78
GARANİ	Garanti Bankası	BANKACILIK	0.88	0.88	1.00	1.25	0.00	0.00	0.88	0.88	1.00	1.25
GENL	Geni Yat. ve Sağlık Yatırımları	ENERJİ	0.44	0.61	0.44	0.61	0.00	0.00	0.44	0.61	0.44	0.61
GEKON	Genel Elektrik Sanayi Yatırımları ve Ticaret	ENERJİ	0.57	0.54	1.18	1.32	0.07	0.07	0.57	0.54	1.18	1.32
GENO	Genel Enerji Yatırımları	HOLDİNG	0.72	0.80	1.11	1.23	0.00	0.00	0.72	0.80	1.11	1.23
GDHND	Gıda Holding	HOLDİNG	0.80	1.09	0.80	1.09	0.00	0.00	0.80	1.09	0.80	1.09
GÜBNE	Gübre Yatırımları	TARIM KİMYASALLARI	0.77	0.77	0.77	0.77	0.00	0.00	0.77	0.77	0.77	0.77
GWIND	Güven Yatırım Enerji	ENERJİ	0.89	0.89	1.17	1.17	0.00	0.00	0.89	0.89	1.17	1.17
HALIS	Halis Yatırım	BANKACILIK	0.59	0.59	0.59	0.59	0.00	0.00	0.59	0.59	0.59	0.59
HEKTS	Hekeç	TARIM KİMYASALLARI	0.71	0.52	0.71	0.80	0.00	0.00	0.71	0.52	0.71	0.80
İPEK	İpek Doğal Enerji Yatırımları	ENERJİ	0.74	0.81	1.21	1.37	0.00	0.00	0.74	0.81	1.21	1.37
İSCE	İsce Yatırım	BANKACILIK	0.74	0.74	0.74	0.74	0.00	0.00	0.74	0.74	0.74	0.74
İSOMR	İsomer Yatırım ve Ticaret	ENERJİ	0.64	0.73	1.03	0.87	-0.17	-0.17	0.64	0.73	1.03	0.87
İSPOK	İsmer Yatırım	GAYİMENKUL YATIRIM ORT.	0.82	0.82	1.17	1.26	-0.00	-0.00	0.82	0.82	1.17	1.26
İSREN	İsren Yatırım	BANKACILIK	0.59	0.59	0.59	0.59	0.00	0.00	0.59	0.59	0.59	0.59
KARON	Karadeniz Enerji	ENERJİ	0.82	0.57	1.10	0.80	-0.08	-0.08	0.82	0.57	1.10	0.80
KAROL	Karadeniz Enerji	ENERJİ	0.80	0.57	1.10	0.80	-0.08	-0.08	0.80	0.57	1.10	0.80
KAROL	Karadeniz Enerji	ENERJİ	0.79	0.56	1.09	0.79	-0.05	-0.05	0.79	0.56	1.09	0.79
KMPOR	Kimberly Klippan	KİMYASAL ÜRÜN	0.55	0.75	0.55	0.75	0.11	0.11	0.55	0.75	0.55	0.75
KONVA	Konut Yatırım Yatırımları	İNŞAAT	0.79	0.77	1.00	1.00	0.00	0.00	0.79	0.77	1.00	1.00
KONVA	Konut Yatırım Yatırımları	İNŞAAT	0.77	0.77	1.00	1.00	0.00	0.00	0.77	0.77	1.00	1.00
KONDS	Konut Yatırım Yatırımları	İNŞAAT	0.70	0.70	0.70	0.70	0.00	0.00	0.70	0.70	0.70	0.70
KODAZ	Kocaeli Enerji Yatırımları	ENERJİ	0.65	0.72	1.10	1.21	-0.04	-0.04	0.65	0.72	1.10	1.21
KODAZ	Kocaeli Enerji Yatırımları	ENERJİ	0.64	0.64	1.03	1.13	0.00	0.00	0.64	0.64	1.03	1.13
KODAZ	Kocaeli Enerji Yatırımları	ENERJİ	0.65	0.67	1.03	1.07	-0.07	-0.07	0.65	0.67	1.03	1.07
KZPT	Kızıllı Yatırım Yatırımları	GAYİMENKUL YATIRIM ORT.	0.62	0.82	0.62	0.82	-0.08	-0.08	0.62	0.82	0.62	0.82
MAVİ	Mavi Yatırım	ENERJİ	0.72	0.72	0.72	0.72	0.00	0.00	0.72	0.72	0.72	0.72
MAROS	Maros Yatırım	PERAKENDE	0.72	0.48	0.72	0.57	0.19	0.19	0.72	0.48	0.72	0.57
OKAL	Okal Yatırım	ENERJİ	0.79	0.74	0.79	0.74	0.00	0.00	0.79	0.74	0.79	0.74
OTKAR	Okur Yatırım Yatırımları	ENERJİ	0.80	0.52	1.10	0.97	0.00	0.00	0.80	0.52	1.10	0.97
ÖZNEK	Öztek Enerji Yatırımları	ENERJİ	0.62	0.60	0.62	0.60	0.00	0.00	0.62	0.60	0.62	0.60
PENTA	Penta Yatırım Yatırımları	ENERJİ	0.37	0.44	1.02	1.02	-0.21	-0.21	0.37	0.44	1.02	1.02
PETEM	Petrol Yatırımları	PETROL VE PETROL ÜRÜNLERİ	0.02	0.86	1.18	1.20	-0.20	-0.20	0.02	0.86	1.18	1.20
PIKOL	Pirol Yatırım Yatırımları	ENERJİ	0.80	0.80	1.17	1.20	0.00	0.00	0.80	0.80	1.17	1.20
PSIND	Paşali Yatırım Yatırımları	GAYİMENKUL YATIRIM ORT.	0.55	0.74	1.39	1.39	-0.04	-0.04	0.55	0.74	1.39	1.39
ÇANAK	Çanakkale Yatırım Yatırımları	İNŞAAT	0.51	0.81	0.81	0.81	0.11	0.11	0.51	0.81	0.81	0.81
SAHOL	Sahol Yatırım Yatırımları	HOLDİNG	0.88	0.88	0.79	0.88	0.00	0.00	0.88	0.88	0.79	0.88
SASA	Sasa Yatırım Yatırımları	ENERJİ	0.80	0.80	0.80	0.80	0.00	0.00	0.80	0.80	0.80	0.80
SELEC	Selçuk Enerji Yatırımları	ENERJİ	0.54	0.54	0.70	0.70	0.07	0.07	0.54	0.54	0.70	0.70
SİDE	Side Yatırım Yatırımları	ENERJİ	0.88	0.84	1.05	0.82	0.00	0.00	0.88	0.84	1.05	0.82
SİBANK	Sibank Yatırım Yatırımları	BANKACILIK	0.74	0.54	0.74	0.54	0.00	0.00	0.74	0.54	0.74	0.54
SMBTQ	Smart Yatırım Yatırımları	ENERJİ	0.63	0.50	1.23	0.69	0.20	0.20	0.63	0.50	1.23	0.69
SINDO	Sindos Yatırım Yatırımları	GAYİMENKUL YATIRIM ORT.	0.60	0.57	0.60	0.57	0.00	0.00	0.60	0.57	0.60	0.57
SOKM	Sok Yatırım Yatırımları	PERAKENDE	0.74	0.74	0.69	0.69	0.00	0.00	0.74	0.74	0.69	0.69
SYNE	Sin Enerji Yatırımları	HAVA YOLU VE HAVA ÜRÜNLERİ	0.80	0.75	1.04	0.82	-0.00	-0.00	0.80	0.75	1.04	0.82
TCELL	Türkcell	İLETİŞİM	0.70	0.83	1.22	1.22	-0.05	-0.05	0.70	0.83	1.22	1.22
TRHSD	Türk Hava Yolları	HAVA YOLU VE HAVA ÜRÜNLERİ	0.87	0.86	1.00	1.00	0.00	0.00	0.87	0.86	1.00	1.00
TRFEN	Türk Enerji Yatırımları	HOLDİNG	0.90	0.80	1.00	1.00	-0.04	-0.04	0.90	0.80	1.00	1.00
TRNSA	Türk Enerji Yatırımları	PERAKENDE	0.80	0.79	1.00	1.00	0.00	0.00	0.80	0.79	1.00	1.00
TOKSO	Tofaş Yatırımları	OTOMOTİV	0.82	0.82	0.84	0.84	0.00	0.00	0.82	0.82	0.84	0.84
TRKE	Türkiye Enerji Yatırımları	BANKACILIK	0.78	0.67	0.95	1.32	0.00	0.00	0.78	0.67		

Deniz Yatırım model portföyü

DENİZ YATIRIM MODEL PORTFÖYÜ						
Hisse	Portföye Giriş Tarihi	Hedef Fiyat	Potansiyel	Nominal Getiri (Portföye girişten itibaren)	BIST-100'e Rölatif Getiri (Portföye girişten itibaren)	
SISE	04.09.2020	51.51	-1%	781%	25%	
TAVHL	10.05.2021	167.60	44%	386%	-7%	
TUPRS	21.03.2022	139.00	30%	298%	13%	
AKSA	23.03.2022	108.50	33%	121%	-36%	
FROTO	07.09.2022	1231.60	28%	197%	32%	
KONTR	07.09.2022	204.85	-24%	507%	170%	
ALARK	13.09.2022	110.37	-2%	106%	-3%	
HTTBT	03.11.2022	54.40	7%	125%	21%	
KAREL	30.11.2022	28.20	14%	20%	-22%	
PGSUS	27.12.2022	802.00	-13%	81%	31%	
AKGRT	16.01.2023	6.40	42%	32%	-11%	
BIMAS	16.01.2023	284.20	12%	104%	37%	
COLA	16.01.2023	404.10	19%	85%	24%	
SAHOL	12.05.2023	78.80	32%	39%	-11%	
CIMSA	21.06.2023	235.40	29%	59%	10%	

	Nominal Getiri	BIST-100 Endeksi'ne Göre Rölatif Getiri	BIST-100 Getiri Endeksi'ne Göre Rölatif Getiri
2019	56%	27%	25%
2020	50%	16%	15%
2021	43%	13%	10%
2022	205%	3%	0%
12A	187%	5%	3%
YBB	46%	6%	4%
2019'dan bugüne	1389%	79%	56%

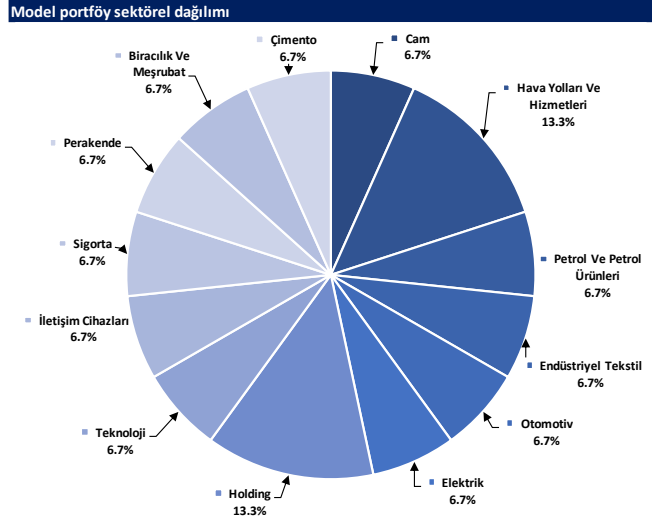


Kaynak: Deniz Yatırım Strateji ve Araştırma Bölümü hesaplamaları, Rasyonet

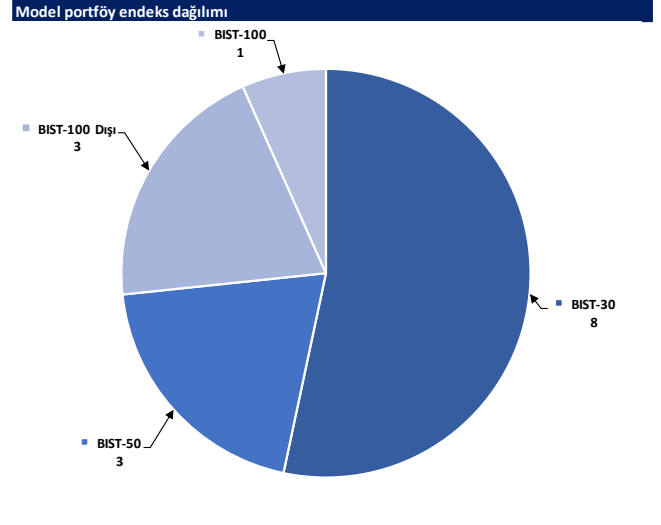
Deniz Yatırım Model Portföyü

Deniz Yatırım Model Portföyü, Deniz Yatırım Strateji ve Araştırma Bölümü tarafından, temel analiz kriterlerine göre hazırlanmış, orta-uzun vadeli hisse senedi tavsiye listesidir. Alınan pozisyonlar sadece uzun yönlüdür (long only). Herhangi bir rakamsal/yüzdeselel getiri hedefi söz konusu değildir. Herhangi bir şirket sayısı sınırı söz konusu değildir. Herhangi bir sıklıkta/takvim dahilinde değişiklik yapma zorunluluğu söz konusu değildir. Strateji ve Araştırma Bölümü analistleri portföyü takvim yılı içerisinde piyasa koşulları izin vermez ise değiştirmeme hakkına sahiptirler. **Portföy içerisinde yer alan şirketler için temel analiz açısından getiri potansiyeli kalmamış dahi olsa da (değerleme olarak) şirket markasına olan geçmiş ve gelecek dönem güveni ile liste içerisinde kalmaya devam edebilirler. Portföyde yer alan şirketler için AL tavsiyesi bulunması zorunluluğu söz konusu değildir. Bölüm analistleri, TUT ve/veya Gözden Geçiriliyor önerileri ile de liste içerisinde şirket tercihinde bulunabilirler.**

Deniz Yatırım model portföy | sektörel ve endeks dağılımları



Kaynak: Deniz Yatırım Strateji ve Araştırma Bölümü hesaplamaları



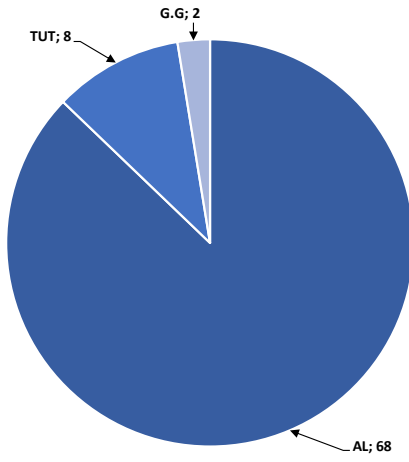
Kaynak: Deniz Yatırım Strateji ve Araştırma Bölümü hesaplamaları

Değerlemeler

	Piyasa Değeri (mn TL)	Piyasa Değeri (mn USD)	BIST 30 Endeksi'ndeki Payı	BIST 100 Endeksi'ndeki Payı	Nominal Hisse Performansı - YBB	Relatif Hisse Performansı - YBB	Hedef Fiyat (TL)	Tavsiye	Kapanış Fiyatı	Yükseliş / Düşüş Potansiyeli
Finansallar										
Ağesa Hayat Emeklilik	9,117	338	---	---	29%	-6%	46.30	AL	50.65	-8.6%
Akbank	160,992	5,965	5.4%	3.9%	75%	27%	25.10	AL	30.96	-18.9%
Aksigorta	7,286	270	---	---	16%	-16%	6.40	AL	4.52	41.6%
Anadolu Hayat Emeklilik	13,450	498	---	---	45%	5%	37.30	AL	31.28	19.2%
Anadolu Sigorta	16,140	598	---	---	101%	45%	34.00	AL	32.28	5.3%
Garanti Bank	222,600	8,248	2.0%	1.5%	90%	38%	37.00	G.G	53.00	-30.2%
Halkbank	105,616	3,913	---	0.5%	11%	-20%	12.90	TUT	14.70	-12.2%
İş Bankası	176,299	6,532	3.6%	2.6%	49%	8%	22.00	AL	17.63	24.8%
İş Yatırım	50,190	1,860	---	0.7%	128%	65%	31.00	AL	33.46	-7.4%
TSKB	18,396	682	---	0.3%	50%	9%	8.80	AL	6.57	33.9%
Türkiye Sigorta	24,624	912	---	---	69%	23%	23.30	AL	21.20	9.9%
Vakıf Bank	131,287	4,864	---	0.4%	11%	-19%	15.20	TUT	13.24	14.8%
Yapı Kredi Bank	135,491	5,020	3.5%	2.5%	48%	7%	14.30	AL	16.04	-10.8%
Holdingler										
Alarko Holding	48,938	1,813	0.9%	0.6%	39%	1%	110.37	AL	112.50	-1.9%
Doğan Holding	34,177	1,266	---	0.6%	27%	-8%	13.34	AL	13.06	2.2%
Enka İnşaat	199,560	7,394	1.7%	1.2%	2%	-26%	35.94	AL	33.26	8.0%
Koç Holding	337,782	12,515	5.2%	3.7%	63%	18%	179.00	AL	133.20	34.4%
Sabancı Holding	122,016	4,521	4.1%	3.0%	39%	1%	78.80	AL	59.80	31.8%
Şişecam	158,981	5,891	5.5%	4.0%	23%	-11%	51.51	AL	51.90	-0.7%
Tekfen Holding	16,472	610	---	0.4%	-1%	-28%	57.60	AL	44.52	29.4%
Petrol ve Gaz										
Aygaz	25,079	929	---	---	21%	-12%	148.00	AL	114.10	29.7%
Petkim	46,582	1,726	1.5%	1.1%	-8%	-33%	18.70	TUT	18.38	1.7%
Tüpraş	206,167	7,639	6.8%	4.9%	52%	10%	139.00	AL	107.00	29.9%
Enerji										
Aksa Enerji	47,606	1,764	---	0.5%	-15%	-38%	46.68	TUT	38.82	20.3%
Alfa Solar Enerji	38,870	1,440	---	0.4%	196%	115%	786.20	TUT	845.00	-7.0%
Biotrend Enerji	9,925	368	---	0.2%	5%	-24%	29.20	AL	19.85	47.1%
Galata Wind	13,338	494	---	0.2%	14%	-18%	33.46	AL	24.70	35.5%
Enerjisa Enerji	57,235	2,121	---	0.6%	45%	5%	77.20	AL	48.46	59.3%
Demir Çelik										
Erdemir	145,880	5,405	4.9%	3.5%	1%	-27%	52.60	AL	41.68	26.2%
Kardemir (D)	18,881	700	1.2%	0.8%	35%	-2%	26.49	AL	24.20	9.5%
Kimya, Tarımsal İlaç ve Gübre										
Aksa Akrilik	26,418	979	---	0.5%	-8%	-34%	108.50	AL	81.60	33.0%
Alkim Kimya	5,688	211	---	---	0%	-28%	40.80	AL	37.92	7.6%
Hektaş	75,192	2,786	2.2%	1.6%	-21%	-43%	37.80	AL	29.72	27.2%
Kimteks Polüüretan	19,557	725	---	0.2%	40%	2%	95.95	AL	80.45	19.3%
Otomotiv ve Otomotiv Yan Sanayi										
Doğuş Otomotiv	59,224	2,194	---	1.0%	47%	7%	333.50	AL	269.20	23.9%
Ford Otosan	337,049	12,488	4.2%	3.1%	87%	36%	1231.60	AL	960.50	28.2%
Kordsa	15,951	591	---	0.2%	-15%	-15%	128.00	AL	82.00	56.1%
Tofaş	150,900	5,591	2.5%	1.8%	88%	36%	392.40	AL	301.80	30.0%
Türk Traktor	78,552	2,911	---	1.0%	138%	73%	861.80	AL	785.00	9.8%
Otokar	40,848	1,513	---	0.5%	64%	19%	317.80	TUT	340.40	-6.6%
Brisa	22,274	825	---	---	31%	-5%	111.60	AL	73.00	52.9%
Sağlık										
Anatolia Tanı ve Biyoteknoloji Ürünler	3,148	117	---	---	-30%	-49%	12.70	TUT	14.31	-11.3%
Eczacıbaşı İlaç	29,302	1,086	---	0.3%	34%	-3%	53.50	AL	42.76	25.1%
Lokman Hekim	1,251	46	---	---	1%	-27%	43.70	AL	34.74	25.8%
Meditera Tıbbi Malzeme	4,546	168	---	---	0%	-28%	59.20	AL	38.20	55.0%
MLP Sağlık	23,508	871	---	---	25%	-9%	131.30	AL	113.00	16.2%
Selçuk Ecza Deposu	30,367	1,125	---	0.2%	22%	-12%	57.20	AL	48.90	17.0%
Perakende ve Toptan										
BİM	154,411	5,721	6.0%	4.3%	88%	36%	284.20	AL	254.30	11.8%
Bizim Toptan	2,024	75	---	---	-5%	-31%	48.30	AL	33.74	43.2%
Mavi Giyim	19,644	728	---	0.7%	56%	13%	91.69	AL	98.90	-7.3%
Migros	60,291	2,234	---	1.6%	131%	67%	400.00	AL	333.00	20.1%
Şok Marketler	27,766	1,029	---	0.7%	67%	21%	56.60	AL	46.80	20.9%
Gıda ve İçecek										
Coca Cola İçecek	86,257	3,196	---	1.1%	68%	22%	404.10	AL	339.10	19.2%
Tat Gıda	5,704	211	---	---	17%	-16%	47.70	AL	41.94	13.7%
Ülker Bisküvi	14,993	556	---	0.3%	0%	-27%	54.40	AL	43.84	24.1%
Yayla Agro Gıda	18,573	688	---	0.1%	2%	-26%	52.30	AL	39.30	33.1%
Beyaz Eşya ve Mobilya										
Arçelik	101,562	3,763	1.1%	0.8%	34%	-3%	202.60	AL	150.30	34.8%
Vestel Elektronik	20,027	742	---	0.4%	-16%	-39%	69.60	AL	59.70	16.6%
Yataş	5,402	200	---	---	6%	-23%	56.90	AL	36.06	57.8%
Telekom & Teknoloji & Yazılım										
Aztek Teknoloji	4,800	178	---	---	69%	22%	62.80	AL	48.00	30.8%
Hitit Bilgisayar Hizmetleri	6,496	241	---	---	83%	33%	54.40	AL	50.95	6.8%
İndeks Bilgisayar	5,085	188	---	---	14%	-17%	36.45	AL	22.70	60.6%
Karel Elektronik	9,945	368	---	---	-1%	-28%	28.20	AL	24.68	14.3%
Kontrolmatik Teknoloji	54,260	2,010	---	1.1%	72%	24%	204.85	G.G	271.30	-24.5%
Logo Yazılım	7,925	294	---	---	17%	-15%	91.40	TUT	79.25	15.3%
Turkcell	118,910	4,406	4.5%	3.3%	43%	3%	48.00	AL	54.05	-11.2%
Türk Telekom	73,430	2,721	---	0.5%	-15%	-38%	28.00	AL	20.98	33.5%
Savunma										
Aselesan	176,700	6,547	3.2%	2.3%	25%	-10%	68.80	AL	77.50	-11.2%
Yapı Malzemeleri										
Akçansa	22,572	836	---	0.2%	94%	41%	150.40	AL	117.90	27.6%
Çimsa	24,693	915	---	0.6%	88%	36%	235.40	AL	182.80	28.8%
Kalekim	8,959	332	---	---	59%	15%	75.60	AL	77.90	-3.0%
Havaçılık										
Pegasus	93,911	3,480	2.9%	2.1%	91%	39%	802.00	AL	918.00	-12.6%
TAV Havalimanları	42,141	1,561	1.4%	1.0%	24%	-10%	167.60	AL	116.00	44.5%
Türk Hava Yolları	358,800	13,294	12.8%	9.3%	85%	34%	408.80	AL	260.00	57.2%
Kağıt ve Kağıt Ürünleri										
Europap Tezol Kağıt	8,496	315	---	---	31%	-5%	20.05	AL	19.31	3.8%
GYO'lar										
Emlak GYO	34,428	1,276	1.2%	0.9%	7%	-22%	8.70	AL	9.06	-4.0%
Ozak GYO	13,686	507	---	---	-8%	-34%	10.60	AL	9.40	12.8%
Torunlar GYO	24,940	924	---	---	31%	-5%	29.80	AL	24.94	19.5%
Kaynak: Deniz Yatırım Strateji ve Araştırma, Rasyonel										
			88.3%	79.9%						

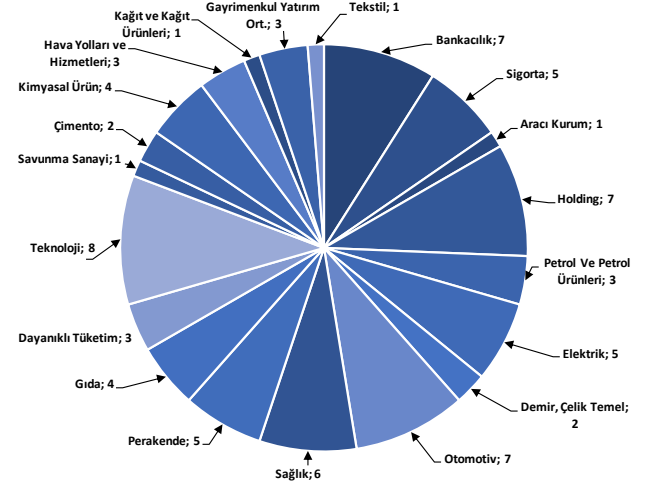
Strateji ve Arařtırma Bölümü kapsamındaki hisselerle ait öneri dağılımı

Arařtırma öneri dağılımı



Kaynak: Deniz Yatırım Strateji ve Arařtırma Bölümü

Arařtırma kapsamı sektörel dağılımı



Kaynak: Deniz Yatırım Strateji ve Arařtırma Bölümü

Haftalık takvim

Haftalık Takvim, 07 Ağustos 2023 - 13 Ağustos 2023								
Tarih	Gün	Saat	Ülke	Olay	Beklenti	Önceki		
7 Ağustos	Pazartesi	17:30	TR	Hazine Nakit Dengesi	--	-206.3b		
8 Ağustos	Salı	15:30	ABD	Ticaret Dengesi	-\$65.0b	-\$69.0b		
		17:00	ABD	Toptan Satış Stokları (Aylık)	-0.30%	-0.30%		
9 Ağustos	Çarşamba	--	--	--	--	--		
10 Ağustos	Perşembe	10:00	TR	İşsizlik Oranı	--	9.50%		
		10:00	TR	Sanayi Üretimi (Aylık)	--	1.10%		
		10:00	TR	Sanayi Üretimi (Yıllık)	--	-0.20%		
		11:00	EUR	ECB Ekonomik Bülteninin Yayınlanması	--	--		
		14:30	TR	Yabancı Net Hisse Senedi Yatırımı	--	\$179m		
		15:30	ABD	İşsizlik Başvurusu Başvuruları	--	227k		
		15:30	ABD	TÜFE (Aylık)	0.20%	0.20%		
		15:30	ABD	Çekirdek TÜFE (Aylık)	0.20%	0.20%		
		15:30	ABD	TÜFE (Yıllık)	3.30%	3.00%		
		15:30	ABD	Çekirdek TÜFE (Yıllık)	4.80%	4.80%		
		15:30	ABD	TÜFE (Mevsim Etkisinden Arındırılmamış)	305.84	305.11		
		15:30	ABD	TÜFE (Mevsim Etkisinden Arındırılmış)	--	308.31		
		21:00	ABD	Aylık Bütçe Dengesi	--	-\$227.8b		
		11 Ağustos	Cuma	10:00	TR	Cari İşlemler Dengesi	0.54b	-7.93b
10:00	TR			Perakende Ticaret (Yıllık)	--	28.40%		
15:30	ABD			ÜFE (Aylık)	0.20%	0.10%		
15:30	ABD			Çekirdek ÜFE (Aylık)	0.20%	0.10%		
15:30	ABD			ÜFE (Yıllık)	0.70%	0.10%		
15:30	ABD			Çekirdek ÜFE (Yıllık)	2.40%	2.40%		
17:00	ABD			Michigan Üni. Tüketici Hissiyatı	71	71.6		
17:00	ABD			Michigan Üni. Tüketici Beklentileri	--	68.3		
12 - 13 Ağustos	Haftasonu	-	-					

*(M.A.):Mevsimsellikten arındırılmış

Kaynak: Bloomberg, Deniz Yatırım Strateji ve Araştırma

Beklenen Finansal Açıklamalar

Tarih	Gün	Şirket
9 Ağustos	Çarşamba	Şirketlerin konsolide olmayan sonuçları için son gün
21 Ağustos	Pazartesi	Şirketlerin konsolide sonuçları için son gün
9 Ağustos	Çarşamba	Bankaların konsolide olmayan sonuçları için son gün
21 Ağustos	Pazartesi	Bankaların konsolide sonuçları için son gün

Beklenen Finansal Açıklamalar

Tarih	Gün	Şirket	Çeyrek	Konsensus Net Kar Beklentisi	Deniz Yatırım Net Kar Beklentisi
7 Ağustos	Pazartesi	AKGRT	2Ç23	TRY 484 mln	TRY 451 mln
		ISCTR	2Ç23	TRY 13,259 mln	TRY 13,263 mln
		CCOLA	2Ç23	TRY 1,945 mln	TRY 1,770 mln
		KMPUR	2Ç23	TRY 250 mln	TRY 190 mln
		YYLGD	2Ç23	TRY 343 mln	TRY 302 mln
		BRISA	2Ç23	TRY 582 mln	TRY 588 mln
		ENJSA	2Ç23	TRY 1,487 mln	TRY 1,421 mln
8 Ağustos	Salı	AKSA	2Ç23	TRY 525 mln	TRY 525 mln
		MPARK	2Ç23	TRY 429 mln	TRY 399 mln
9 Ağustos	Çarşamba	TKFEN	2Ç23	TRY 518 mln	TRY 269 mln
		THYAO	2Ç23	TRY 11,831 mln	TRY 11,785 mln
		SAHOL	2Ç23	TRY 10,762 mln	TRY 10,409 mln
		KLKIM	2Ç23	TRY 175 mln	TRY 185 mln
10 Ağustos	Perşembe	BIZIM	2Ç23	TRY -28 mln	TRY -38 mln
		GWIND	2Ç23	--	TRY 185 mln
		PETKM	2Ç23	TRY 314 mln	TRY 287 mln
		AGHOL	2Ç23	TRY 1,750 mln	--
7-11 Ağustos Haftası		HALKB	2Ç23	TRY 791 mln	TRY 809 mln
		VAKBN	2Ç23	TRY 1,134 mln	TRY 985 mln
		AGESA	2Ç23	TRY 545 mln	TRY 550 mln
Ağustos İlk veya İkinci Hafta		MEDTR	2Ç23	--	TRY 94 mln

Kaynak: Research Turkey, Deniz Yatırım Strateji ve Araştırma
Sayılar milyon TL ifade etmektedir.

Yasal Uyarı

Bu rapor/e-posta içerisinde yer alan değerlendirmeler Deniz Yatırım Menkul Kıymetler A.Ş. tarafından, güvenilir olduğuna inanılan kaynaklardan elde edilen bilgi ve veriler kullanılarak genel nitelikte hazırlanmıştır. Raporda yer alan ifadeler, mali durumunuz ile risk ve getiri tercihlerinize uygun olmayabilir ve hiçbir şekilde alış veya satış yapılması yönünde yönlendirme olarak değerlendirilmemelidir. Deniz Yatırım, bu bilgilerin doğru, eksiksiz ve değişmez olduğunu garanti etmemektedir. Bu sebeple, okuyucuların, bu raporlardan elde edilen bilgilere dayanarak hareket etmeden önce, bilgilerin doğruluğunu teyit etmeleri önerilir ve bu bilgilere dayanılarak aldıkları kararlarda sorumluluk okuyucuların kendilerine aittir. Bilgilerin eksikliği ve yanlışlığından Deniz Yatırım hiçbir şekilde sorumlu tutulamaz. Ayrıca, Deniz Yatırım ve DenizBank Finansal Hizmetler Grubu çalışanları ve danışmanlarının, herhangi bir şekilde bu rapor/e-posta içerisinde yer alan bilgiler dolayısıyla ortaya çıkabilecek, doğrudan veya dolaylı zararlarla ilgili herhangi bir sorumluluğu yoktur. Burada yer alan bilgiler sermaye piyasası aracına yönelik bir yatırım tavsiyesi, alım-satım önerisi ya da getiri vaadi değildir ve yatırım danışmanlığı kapsamında yer almamaktadır. Yatırım Danışmanlığı hizmeti; yetkili kuruluşlar tarafından imzalanacak yatırım danışmanlığı sözleşmesi çerçevesinde kişilerin risk ve getiri tercihleri dikkate alınarak kişiye özel sunulmaktadır. Buradaki içeriğin hiçbir bölümü Deniz Yatırım Menkul Kıymetler A.Ş.'nin yazılı izni olmadan çoğaltılamaz, hiçbir şekilde ortamda yayımlanamaz, alıntı yapılamaz ve kullanılamaz. Sadece burada yer alan bilgilere dayanarak yatırım kararı verilmesi beklentilerinize uygun sonuçlar doğurmayabilir.

© DENİZ INVEST 2023

Derecelendirme

Deniz Yatırım Analistleri, her hisse senedi için bir veya birden fazla değerlendirme yöntemi kullanarak 12 aylık hedef değerler (fiyatlar) ve buna bağlı olarak potansiyel getirileri hesaplamaktadır. 12 ay derecelendirme sistemimiz; AL, TUT ve SAT olmak üzere 3 farklı genel yatırım tavsiyesi içerir.

AL: Hisse senedinin gelecek 12 ay toplam potansiyel getirisinin **en az %20 ve üzerinde** oluşması şeklindeki değerlendirme ifade etmektedir.

TUT: Hisse senedinin gelecek 12 ay toplam potansiyel getirisinin **%0-20 aralığında** oluşması şeklindeki değerlendirme ifade etmektedir.

SAT: Hisse senedinin gelecek 12 ay toplam potansiyel getirisinin **%0'dan daha düşük** seviyelerde oluşması şeklindeki değerlendirme ifade etmektedir.

Derecelendirme	Potansiyel Getiri (PG), 12-ay
AL	≥%20
TUT	%0-20
SAT	≤%0

Kaynak: Deniz Yatırım

Deniz Yatırım Analistleri hisse senetlerini potansiyel katalizörler, tetikleyici gelişmeler, riskler ile piyasa, sektör ve rakip firma gelişmeleri ışığında değerlendirmektedir. Analistlerimiz genel yatırım tavsiyesinin kamuoyuyla paylaşılmasını takip eden süreçte hisse senetlerini titizlikle yakından takip etmeye devam etmekte; ancak, hisse senedi fiyatındaki dalgalanmalardan ötürü değerler, derecelendirme sistemimizdeki sınırları aştığı takdirde, analistlerimiz hisse senedi hakkında sundukları tavsiyeyi değiştirmemeyi ve/veya Gözden Geçirme (GG) sürecine almayı tercih edebilirler.