

Endeksler	Kapanış	Değişim (%)
BIST 100	80.397	▲ 0,75
BIST 30	99.265	▲ 0,86
Sınai	71.676	▲ 0,20
Mali	110.837	▲ 0,82
Hizmetler	56.406	▲ 1,33

BIST 100 Endeksi

Destekler		Dirençler	
I	80.000	III	82.000
II	79.200	II	81.200
III	78.500	I	80.500

Hareketli Ortalamalar

	7 Gün	21 Gün	45 Gün	70 Gün	200 Gün
BIST 100	79.234	77.425	75.114	71.349	70.978

Teknik Hedefler

Kısa vadeli	82.000	
Orta Vadeli	I.Hedef	II.Hedef
	84.000	87.500

İşlem Hacmi (Bin TL)

3.665.280

Stop Loss Noktaları

Kısa vadeli	77.800	
Orta Vadeli	I.Stop Loss	II.Stop Loss
	76.500	75.000

Piyasa Yorumu

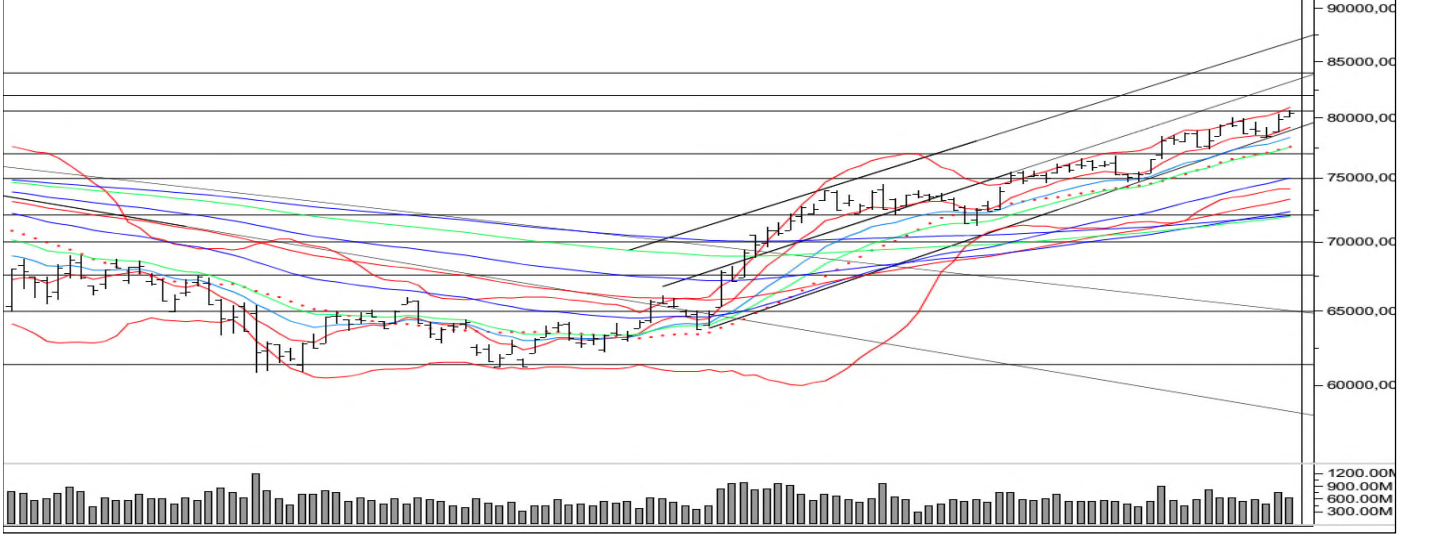
ECB'nin faiz indiriminin, ekonomiyi desteklemek için açıklanan paketin beklenenden güçlü önlemleri içermesinin, faizlerde ve kurlardaki gevşemenin BIST üzerinde pozitif etkilerinin bu hafta da sürmesini bekliyoruz.

Salı akşamı açıklanması beklenen MSCI EM endeksinde yapılacak değişikliklerde Türkiye'nin ağırlığında artış beklentisi ile 24 Haziran'daki PPK toplantısına ilişkin faiz indirimi beklentileri ve FED'den faiz artırımı beklentilerinin 2016 yılı başına kadar ötelenmiş olması diğer olumlu katalistler olarak söylenebilir.

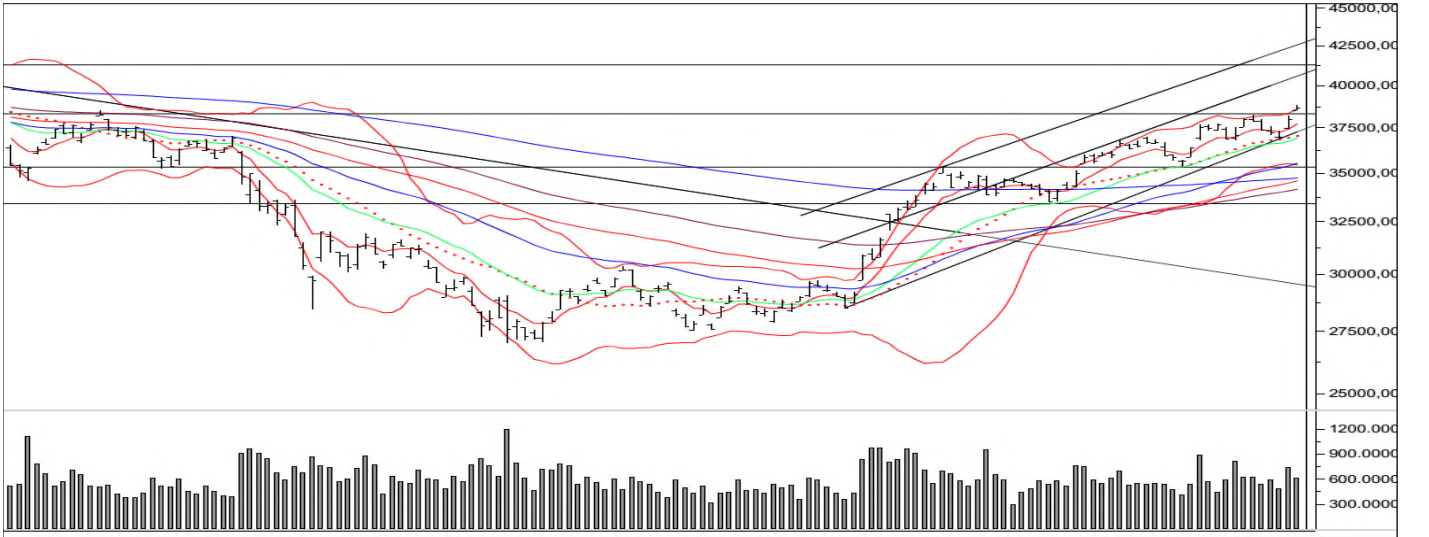
BSIT'te önemli direnç olarak **80500** seviyesini izlemekteyiz. **Bu seviyenin aşılması, yükseliş hareketinin teknik açıdan 82000-84000 bandına doğru sürmesini sağlayacaktır. Bundan dolayı, BIST'te mevcut pozisyonlarda satıp daha aşağıdan almak için ilk aşamada 82000 seviyesine atakların değerlendirilmesini tavsiye ediyoruz.**

Ana destek noktası olarak ise **76500** seviyesi ön plana çıkmaktadır. Bu seviyesinin altına inilmediği sürece de, **düşüşlerin ara düzeltme hareketi olarak kalacağını, yükseliş eğiliminin korunacağını düşünüyoruz. Bu nedenle, endekste 76500 seviyesine stop loss konularak, düşüşlerin de yeni alış için fırsat olarak görülmesini öneriyoruz.**

BIST 100 Endeksi (TL)



BIST 30 Endeksi (USD)



İş Bankası C**Temel Açılan:**

Tavsiye: AL Hedef Fiyat : 6,60 TL

Teknik Açılan:

Kısa Vadeli Hedef: 6,40

Orta Vadeli Hedef: sırasıyla 6,66 ve 6,90

Ana Stop Loss: 5,60

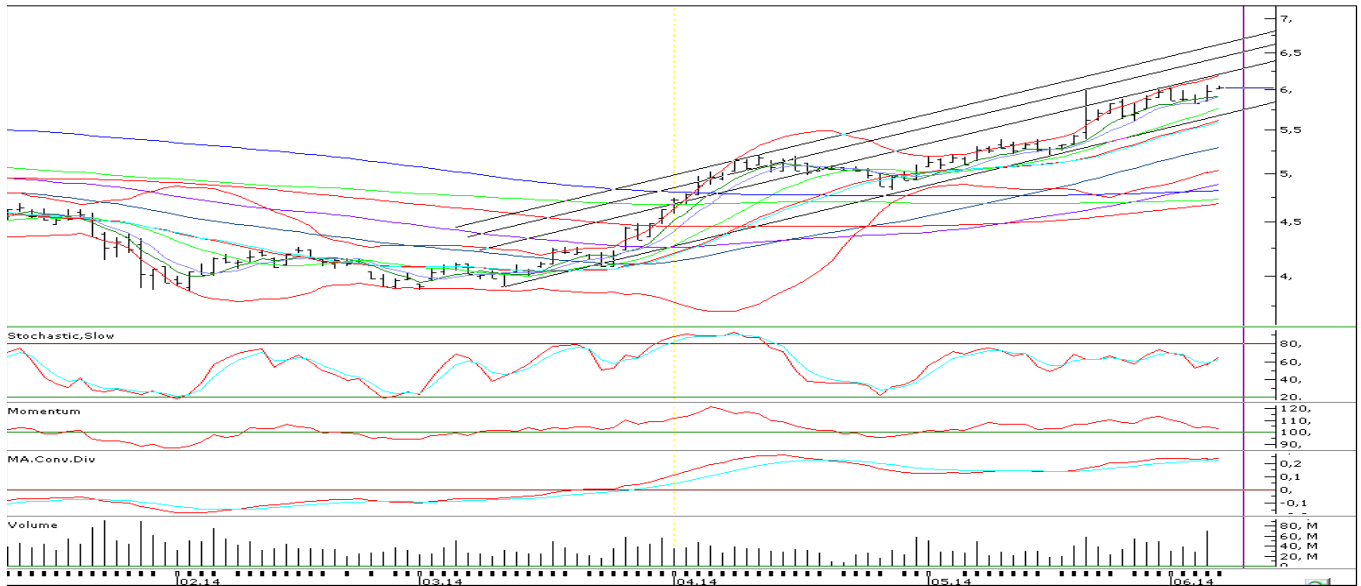
Hissede Mart ayı ortasından beri etkili olan **yükselen hareketin sürdüğünü görmekteyiz. Ana destek** noktası olarak bu hafta kısa vadeli yükselen trend çizgisine ve 20 günlük hareketli ortalamaya denk gelen **5,60** seviyesi ön plana çıkmaktadır. Bu seviyenin üzerinde 5,92, 5,80 ve 5,76 seviyeleri ara destek noktaları olarak etkili olacaktır.

Hissede olası **geri çekilmelerde** özellikle **5,60** seviyesinin **altına inilmediği sürece**, düşüşlerin düzeltme hareketleri olarak kalmaya devam edeceğini, **yükselen hareketin 6,40 seviyesine doğru süreceğini düşünüyoruz. Bu nedenle, 5,60 seviyesine stop loss konularak, hissede geri çekilme hareketleri içinde pozisyon alınmasını tavsiye ediyoruz.**

5,60 seviyesindeki desteğin bozulması halinde ise, yükselen trendin de bozulacağını, hissenin yeni bir satış dalgası içine gireceğini düşündüğümüzden, alınan pozisyonların kapatılmasını öneriyoruz.

Daha **uzun süreli bir hareket için ise 6,40 seviyesinin aşılması önemli görülmektedir. Bu seviyenin üzerinde, sırasıyla 6,66 seviyesi ile 6,90 seviyesi hedeflenebilir.**

Hissede yukarı ataklarda **satış için de** kısa vadeli pozisyonlarda **6,40** seviyesine **doğru hareketlenmeler** değerlendirilebilir. **Orta vadeli pozisyonlarda** satış için sırasıyla **6,66 ve 6,90** seviyeleri gözlenebilir.



Uyarı Notu

Burada yer alan tüm bilgiler ve görüşler yatırımcıları bilgilendirmek amacıyla TEB Yatırım Menkul Değerler A.Ş. ("TEB Yatırım") tarafından işbu rapor tarihi itibarıyla hazırlanmıştır. TEB Yatırım'ın bu tarihten sonra söz konusu bilgi ve görüşlerde meydana gelebilecek değişikliklerden yatırımcıları haberdar etme yükümlülüğü bulunmamaktadır.

TEB Yatırım ve ona bağlı kurum ve kişiler burada yer alan şirketlerin menkul kıymetleri üzerinde piyasa yapıcısı konumunda veya o menkul kıymetler üzerine yoğun olarak işlem yapıyor olabilirler. TEB Yatırım ve ona bağlı kurum ve kişiler burada yer alan şirketlerin menkul kıymetlerinde işlemleri etkileyecek şekilde pozisyon sahibi olabilirler veya bu şirketlere yatırım bankacılığı hizmeti sunuyor veya sunacak olabilirler. TEB Yatırım ve ona bağlı kurum ve kişiler zaman zaman burada yer alan menkul kıymetlerden her hangi birinde pozisyon almış olabilirler ve bu menkul kıymetleri veya bunlara ilişkin opsiyonları kendi ve/veya müşterilerinin hesabına alıpatabilirler.

Burada tartışılan yatırım seçenekleri tüm yatırımcılara uygun olmayabilir. Yatırımcılar burada bahsedilen şirketlerin menkul kıymetlerine ilişkin her hangi bir yatırım kararını, kendi özel yatırım amaçları ve mali durumlarını göz önünde bulundurarak, o şirket tarafından onaylanmış izahnameyi, sirküleri, kendi araştırmalarını ve bağımsız danışmanlarından aldıkları tavsiyeleri temel alarak yapmalıdır. Burada yer alan bilgiler hukuki, vergisel veya finansal tavsiye olarak yorumlanamaz. Yatırımın döviz üzerinden olması halinde, döviz kurlarındaki değişikliklerin o yatırımın değeri, fiyatı veya o yatırımdan elde edilecek getiri üzerinde ciddi olumsuz etkileri olabilir. Yatırımların getirisi istikrarsız olabilir. Geçmiş performans gelecekte elde edilecek sonuçların bir garantisi olarak kabul edilemez. Burada bahsedilen yatırımların fiyat ve değerleri doğrudan veya dolaylı olarak yatırımcıların menfaatlerine aykırı olarak artabilir veya azalabilir ve bu durum yatırımcıların yatırdıkları anaparada kayba yol açabilir. Yatırımcılar burada bahsedilen yatırımlara ilişkin riskleri kaldırabilecek mali yeterliliğe sahip olmalıdırlar.

Burada yer alan bilgiler halka açık kaynaklardan veya TEB Yatırım tarafından güvenilir addedilen diğer kaynaklardan derlenmiştir. TEB Yatırım bu bilgilerin veya bu bilgilere dayalı olarak yapılan tahmin, çıkarım veya görüşlerin doğruluğu, tamlığı veya uygunluğuna ilişkin açık veya zımni hiçbir beyan veya taahhütte bulunmamaktadır. TEB Yatırım, her hangi bir tarafın uğrayacağı doğrudan/dolaylı, maddi/manevi zararlar da dahil olmak üzere ancak bunlarla sınırlı kalmaksızın, hiçbir sorumluluk veya yükümlülük kabul etmez. Burada yer alan hiçbir bilgi TEB Yatırım veya başka bir şirket tarafından veya onlar adına her hangi bir kimseye, her hangi bir menkul kıymetin alınması veya satılması yönünde her hangi bir icap veya davet teşkil etmez.

Bu rapor onu hazırlayan analistlerin raporda bahsedilen menkul kıymetlere ve şirketlere ilişkin kişisel görüşlerini içermektedir. Analistlere ödenen ücretlerinin hiçbir kısmını kendilerinin bu raporda yer alan tavsiye ve görüşleri ile bağlantılı olmamıştır ve olmayacaktır. Burada yer alan bilgi ve görüşlere ulaşmakla yukarıda yer alan uyarıları anlamış ve bunlara uymayı kabul etmiş addedileceksiniz. Burada yer alan bilgi ve raporların bütün yasal hakları TEB Yatırım'a ait olup, hiçbir şekilde TEB Yatırım'ın ön izni olmadan kısmen ve/veya tamamen kopyalanamaz, başka yerlerde kullanılamaz, dağıtılamaz, değiştirilemez veya ileride kullanılmak üzere bilgisayar sistemlerine aktarılamaz. Aksi halde, TEB Yatırım uğramış olduğu bütün zarar ve ziyayı talep etme hakkını saklı tutar.

Sermaye Piyasası Kurulunun Seri:V, No:55 " Yatırım Danışmanlığı Faaliyetine ve Bu Faaliyette Bulunacak Kurumlara İlişkin Esaslar Hakkında Tebliğ'i Uyarınca Yayımlanan Uyarı Notu

Burada yer alan yatırım bilgi, yorum ve tavsiyeleri yatırım danışmanlığı kapsamında değildir. Yatırım danışmanlığı hizmeti; aracı kurumlar, portföy yönetimi şirketleri, mevduat kabul etmeyen bankalar ile müşteri arasında imzalanacak yatırım danışmanlığı sözleşmesi çerçevesinde sunulmaktadır. Burada yer alan yorum ve tavsiyeler, yorum ve tavsiyeleri bulunanların kişisel görüşlerine dayanmaktadır. Bu görüşler mali durumunuz ile risk ve getiri tercihlerinize uygun olmayabilir. Bu nedenle, sadece burada yer alan bilgilere dayanarak yatırım kararı verilmesi beklentilerinize uygun sonuçlar doğurmayabilir.

TEB YATIRIM MENKUL DEĞERLER A.Ş.

TEB Kampus D Blok Saray Mah. Küçüksu Cad. Sokullu Sok. No.7 Ümraniye 34768 İstanbul
Tel: (0216) 636 44 44 Fax: (0216) 631 52 51 e-mail: ibrahim.usul@teb.com.tr